

MODIFICACIÓ PUNTUAL PER PRECISAR LA REGULACIÓ DE LES ERES A LES NORMES SUBSDIÀRIES DE SALÀS DE PALLARS

AJUNTAMENT DE SALÀS DE PALLARS

Artur Juanmartí i Solé, arquitecte

Març de 2.010

1. ANTECEDENTS	3
2. MEMÒRIA JUSTIFICATIVA	5
2.1. Oportunitat i conveniència en relació als interessos públics i privats	5
2.2. Relació d'eres descatalogades	6
3. NORMATIVA	7
Article 23. Regulació de la tipologia d'era	7
Modificació de l'article II.20	7
Disposició derogatòria	7
4. DOCUMENTACIÓ COMPLEMENTÀRIA	8
4.1. Fitxes cadastrals de les parcel·les afectades	8
5. RELACIÓ DE PROPIETATS AFECTADES	9
6. PLÀNOL	11

1. ANTECEDENTS

La Comissió d'Urbanisme de Lleida en sessió del dia 05/06/1985 acordà per unanimitat dels seus assistents i en l'ús de les facultats que tenia atribuïdes per l'article 41.3 de la Llei del Sòl i d'acord amb l'article 132.3.a) del Reglament de planejament, aprovar definitivament les Normes subsidiàries del planejament de Salàs de Pallars, amb la incorporació, entre altres, de la prescripció que pel seu especial valor cultural, els patis de les eres assenyalats en el plànol d'ordenació, es consideraran no edificables, essent assimilables a quadrilàters, deixant al menys dos cantons amb una alçària reguladora màxima (ARM) de sis metres (6m) corresponent a dues plantes.

A l'article II.20, que regula la zona d'eixample, clau 5, s'estableix com a mesura protectora de la tipologia edificatòria d'era, la següent alternativa pel que fa a la fondària edificable, manteniment de la planta ocupada en baixos, per la construcció de les plantes pis, tot i respectant la totalitat del pati de l'era; on, a més, s'hi prohibeixen els cossos volats tancats i semitancats.

La Comissió Territorial d'Urbanisme de Lleida en sessió del dia 13/10/2004 acordà aprovar definitivament la normativa d'intervenció i protecció de les eres de Salàs de Pallars i el 06/04/2006 va donar el vist-i-plau al text refós de la normativa d'intervenció i protecció de les eres així com la seva publicació a efectes d'executivitat.

Tenint en compte aquests antecedents es podia interpretar que les eres descatalogades, que no tenen un valor cultural d'acord amb l'estudi particularitzat elaborat per a la redacció de la normativa d'intervenció i protecció de les eres de Salàs de Pallars, els hi era d'aplicació les normes urbanístiques en funció de la zona on estiguessin emplaçades, ja sigui la zona de conservació de l'estructura urbana i edificatòria, clau 4 o la zona d'eixample, clau 5 i també la prescripció establerta d'ofici per la Comissió Territorial d'Urbanisme de Lleida en l'aprovació de les normes.

D'altra banda i en el supòsit que es vulgués mantenir la tipologia d'era existent, es podria admetre aquesta ordenació sempre hi quan l'edificabilitat del conjunt no superés la màxima permesa en la zona on estigués emplaçada.

No obstant i a consulta de l'Ajuntament de Salàs de Pallars, el Servei Territorial a Lleida de la Direcció General d'Urbanisme el 25/04/2007 va emetre un informe tècnic d'aclariment normatiu per l'atorgament de llicències a les eres del nucli informant que la normativa d'intervenció i protecció de les eres de Salàs de Pallars és, d'acord amb l'apartat 1.4 de l'articulat normatiu, complementària a les Normes subsidiàries vigents i per tant cap article de les Normes subsidiàries de planejament vigents ha quedat substituït per aquesta modificació.

Conseqüentment a les eres no explicitades en la Normativa d'intervenció i protecció de les eres de Salàs de Pallars, és d'aplicació el planejament vigent i per tant, l'article II.20 de les Normes subsidiàries de planejament entre els altres aplicables així com la prohibició d'edificar els patis de les eres assenyalats en el plànol d'ordenació, essent assimilables a quadrilàters, deixant al menys dos cantons amb una alçària reguladora màxima (ARM) de sis metres (6m) corresponent a dues plantes prescripció establerta d'ofici per la Comissió Territorial d'Urbanisme de Lleida en sessió de 05/06/1985.

La necessitat de preservar el patrimoni de les eres va fer necessària la redacció de la Normativa d'Intervenció i Protecció, redactada per l'arquitecte Sr. Ramon Maria Puig i Andreu, durant el mes de març de 2002 i encarregada per la pròpia Direcció General d'Urbanisme.

Aquest document urbanístic reconeix les eres com allò que fa urbanísticament singular a Salàs, sent conseqüència d'un fenomen de gran transcendència social, que va definir el caràcter de la vila: la Fira de bestiar. Ja totalment consolidada al segle XVIII, va ser la fira més important del Pirineu, fins els anys 60 del segle XX. La quantitat de bestiar i l'afluència de gent van arribar a tals magnituds, que van determinar la necessitat del creixement urbà fora muralles, i amb això, l'aparició

d'uns nous edificis que combinaven les funcions d'exposició del bestiar, de plaça de transaccions comercials i de fonda.

Coneguts amb el nom "d'era", van proliferar espectacularment a les afores del recinte històric i al llarg dels camins, primerament, i de les carreteres posteriorment . Aquestes "eres" constitueixen una nova tipologia edificatòria, realment singular, que tant per la seva quantitat (més de 60), com per la qualitat de moltes d'elles, són l'expressió testimonial de la importància que va tenir la Fira, però ara sobretot, són un patrimoni històric, arquitectònic i urbanístic importantíssim, sense parió en la nostra geografia.

La Fira ja no existeix, les eres estan sotmeses a un procés de transformació, i de vegades també d'abandó i de degradació, que podria haver acabat, amb el temps, amb la desaparició irreparable de gran part d'aquest patrimoni.

La necessitat de disposar d'uns mecanismes de regulació van fer redactar la normativa que, a més de donar sortida a les noves necessitats sorgides dels canvis d'ús (sobretot per habitatge) que demana la nova situació econòmica i social de Salàs, va preveure també, la necessitat cultural de preservar i potenciar el patrimoni històric excepcional de les eres.

Per tant, la "Normativa d'Intervenció i Protecció" va respondre a aquests objectius, i va proposar un sistema equilibrat entre la protecció i la transformació va analitzar d'una manera precisa tots els edificis que responien a aquesta tipologia edificatòria i va valorar els que haurien de ser objecte de preservació i els que no.

2. MEMÒRIA JUSTIFICATIVA

El Text refós de les Normes Subsidiàries de Planejament del municipi de Salàs de Pallars preveu, a l'article 4, que es poden redactar modificacions de les Normes d'acord amb el que disposen els articles 49 i 50 de la Llei del Sòl i els articles 161 i 162 del Reglament de Planejament.

La modificació que es planteja vol determinar d'una manera més precisa les condicions d'edificació de la tipologia d'era del municipi de Salàs de Pallars. Conseqüentment aquesta modificació puntual no altera la coherència global entre previsions i ordenació. La modificació que es proposa no altera les disposicions o dimensions reservades per al sistema d'espais lliures de parcs públics i zones verdes o de les zones d'esbarjo del municipi de Salàs de Pallars.

Atès el que preveu el text refós de la Llei d'urbanisme, i tenint en compte que les normes de planejament del municipi encara no s'han adaptat a aquesta, la modificació que es proposa té en compte les condicions establertes en l'article 94 del text refós de la Llei i conseqüentment es subjecta a les mateixes disposicions que van regir la seva formació.

D'acord amb el que preveu el plànol Pallars Jussà Sud o 2/2 el nucli de Salàs de Pallars forma part dels nuclis històrics del sistema d'assentaments amb una estratègia de creixement moderat ja que es troba molt ben comunicat i amb disponibilitat de sòl apte per al creixement urbanístic de manera que pot complementar a la Pobla de Segur per satisfer la demanda d'aquest sistema.

Es per això que sense l'objectiu d'augmentar el seu pes relatiu en el territori, però per les seves condicions de sòl i de connectivitat Salàs pot tenir un creixement proporcionat a la seva realitat física com a àrea urbana.

Per tant i d'acord amb l'exposat podem concloure que els objectius que es pretenen són:

- & Precisar les condicions d'edificació de les eres de Salàs de Pallars.
- & Modificar l'article II.20 per fixar, d'una manera més clara, l'ordenació alternativa suposant que es vulgui mantenir la tipologia d'era tot i no ser considerada d'un especial valor cultural.
- & Derogar la prescripció primera de l'acord de la Comissió Territorial d'Urbanisme de Lleida de 05/06/1985 en la que es va acordar l'aprovació definitiva de les normes subsidiàries de planejament de Salàs de Pallars i en la que es determinava que pel seu especial valor cultural, els patis de les eres assenyalats en el plànol d'ordenació, es consideraran no edificables, essent assimilables a quadrilàters, deixant al menys dos cantons amb una alçària reguladora màxima (ARM) de sis metres (6m) corresponent a dues plantes.

2.1. Oportunitat i conveniència en relació als interessos públics i privats

La modificació puntual de les normes que es planteja pretén aclarir els criteris d'ordenació de les parcel·les que havien estat considerades eres i que l'estudi elaborat per a la redacció de la Normativa d'Intervenció i Protecció de les eres de Salàs de Pallars va descatalogar o va considerar que no era necessari mantenir l'ordenació urbanística d'aquesta tipologia.

Per tant es pretén eliminar els dubtes d'interpretació de la normativa urbanística que s'havien plantejat entre els propietaris i promotors i l'Ajuntament pel que fa a les eres descatalogades o sense un interès que aconselli la seva conservació.

2.2. Relació d'eres descatalogades

Nº era	Nom casa	Situació	Titular	Ref. cadastral
SECTOR B				
B8	Els Arbres	Raval Carretera, 42	Solange Cómez Sanuy	9557035CG2795N0001HF
B9	Encolls	Raval Carretera, 44	Andreu Cuberes Girós	9557036CG2795N0001WF
B11	Tonet	Raval Carretera, 50	Teresa Hereu Castells	9557038CG2795N0001BF
B12	Mundeto	Raval Carretera, 52	Lluís Girós Vilaspasa	9557039CG2795N0001YF
B24				9558710CG2795N0001HF
B32	Pepito Cameta	c/ de les Eres, 26	Ajuntament i d'altres	9559601CG2795N
B39	Pere Servent	Camí de Pobla, 12	Conxita Jové Llois i d'altres	9559603CG2795N
B40	Puyero	Camí de Pobla, 8	Rosa Servent Girós	9559602CG2795N
SECTOR C				
C14b	Cinta	Camí de Tremp, 10	Pilar Grau Jové	9553006CG2795S0001MX
C14c	Roseto	Camí de Tremp, 2-8	B. Grau i d'altres	9553020CG2795S0001EX 9553004CG2795S0001TX 9553005CG2795S0001FX <i>9553001 a l'expedient de la normativa d'intervenció i protecció de les eres</i>
C14d	Ton de l'era	Camí de Tremp, 12	Josep Fillat Nat	9553007CG2795S0001OX
C15	Tatot	Raval Carretera, 9	Ignacia Español Jordana	9455110CG2795N0001IF
C16	Regalo	Raval Carretera, 11	Matias Alegret Boher	9455109CG2795N0001EF
C17	Cotie	Raval Carretera, 13	Antonio Borrell Balust	9455108CG2795N0001JF

3. NORMATIVA

Article 23

Regulació de la tipologia d'era

1. En les edificacions (majoritàriament eres) del municipi, expressament relacionades en l'articulat de la normativa d'intervenció i protecció de les eres de Salàs de Pallars es respectarà l'ordenació de la tipologia d'era i l'ordenació urbanística que es preveu en l'esmentada normativa.
2. La resta d'edificacions amb tipologia d'era que no estan expressament relacionades en l'articulat de la normativa d'intervenció i protecció de les eres de Salàs de Pallars i que es consideren descatalogades es podran ordenar d'acord amb els criteris establerts en funció de la zona on estiguin emplaçades, ja sigui la zona de conservació de l'estructura urbana i edificatòria, clau 4 o la zona d'eixample, clau 5.

Modificació de l'article II.20

En les edificacions amb tipologia d'era que no estan expressament relacionades en l'articulat de la normativa d'intervenció i protecció de les eres de Salàs de Pallars i que es consideren descatalogades s'admet l'ordenació alternativa de mantenir el pati o era no edificada sempre que l'alçada de l'edificació no superi les tres plantes (PB+2PP) i l'edificabilitat del conjunt no superi la màxima permesa per aquesta zona que es determina amb una fondària edificable de 14 m i una alçada de l'edificació de planta baixa i dues plantes pis.

El pati o era es regula d'acord amb les normes d'aplicació general de la normativa d'intervenció i protecció de les eres de Salàs de Pallars.

Disposició derogatòria

Es deroga la prescripció primera de l'acord de la Comissió Territorial d'Urbanisme de Lleida de 05/06/1985 aprovant definitivament les normes subsidiàries de planejament de Salàs de Pallars i en la que es determinava que pel seu especial valor cultural, els patis de les eres assenyalats en el plànol d'ordenació, es consideraran no edificables, essent assimilables a quadrilàters, deixant al menys dos cantons amb una alçada reguladora màxima (ARM) de sis metres (6m) corresponent a dues plantes.

Salàs de Pallars, Pallars Jussà, 30 de març de 2.010

L'arquitecte

Artur Juanmartí i Solé

4. DOCUMENTACIÓ COMPLEMENTÀRIA

4.1. Fitxes cadastrals de les parcel·les afectades



GOBIERNO DE ESPAÑA

MINISTERIO DE ECONOMÍA Y HACIENDA

SECRETARÍA DE ESTADO DE HACIENDA Y PRESUPUESTOS

SECRETARÍA GENERAL DE HACIENDA

DIRECCIÓN GENERAL DEL CATASTRO



CERTIFICACIÓN CATASTRAL DESCRIPTIVA Y GRÁFICA BIENES INMUEBLES DE NATURALEZA URBANA

Municipio de SALAS DE PALLARS Provincia de LLEIDA

Solicitante: AYUNTAMIENTO DE SALAS DEL PALLARS [LLEIDA]

Finalidad: CONSULTA

REFERENCIA CATASTRAL DEL INMUEBLE
9559601CG2795N0001OF

DATOS DEL INMUEBLE

LOCALIZACIÓN			
CL ERES 26 Es:1 Pl:B0 Pt:01			
25693 SALAS DE PALLARS [LLEIDA]			
USO LOCAL PRINCIPAL		AÑO CONSTRUCCIÓN	
Industrial		1891	
COEFICIENTE DE PARTICIPACIÓN		SUPERFICIE CONSTRUIDA [m ²]	
38,333300		--	
VALOR SUELO [Eur]	VALOR CONSTRUCCIÓN [Eur]	VALOR CATASTRAL [Eur]	AÑO VALOR
813,42	2.091,68	2.905,10	2010

DATOS DE TITULARIDAD

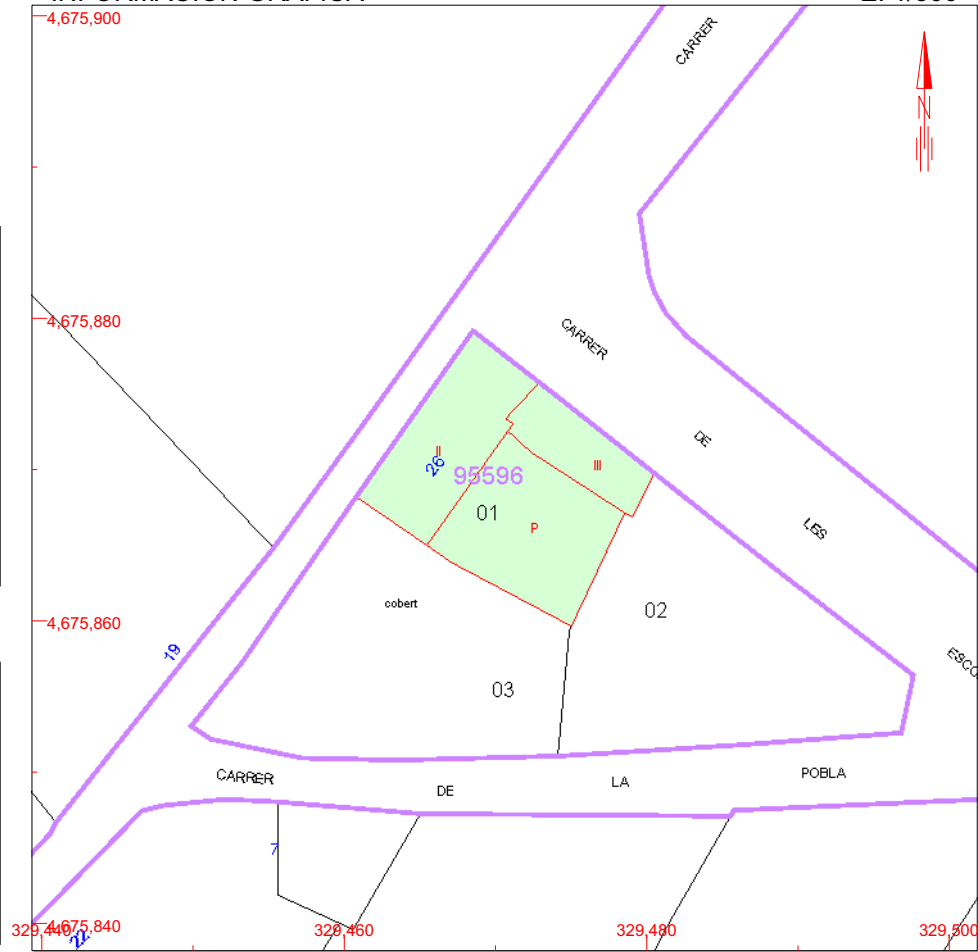
APELLIDOS Y NOMBRE/RAZÓN SOCIAL		NIF
AJUNTAMENT DE SALAS DE PALLARS		P2523400F
DOMICILIO FISCAL		
CL BON JESUS 47		
25693 SALAS DE PALLARS [LLEIDA]		
DERECHO		
100,00% de Propiedad		

DATOS DE LA FINCA A LA QUE PERTENECE EL INMUEBLE

SITUACIÓN		
CL ERES 26		
SALAS DE PALLARS [LLEIDA]		
SUPERFICIE CONSTRUIDA [m ²]	SUPERFICIE SUELO [m ²]	TIPO DE FINCA
252	199	[division horizontal]

INFORMACIÓN GRÁFICA

E: 1/500



Este certificado refleja los datos incorporados a la Base de Datos Nacional del Catastro. Solo podrá utilizarse para el ejercicio de las competencias del solicitante

- 329,500 Coordenadas UTM, en metros.
- Limite de Manzana
- Limite de Parcela
- Limite de Construcciones
- Mobiliario y aceras
- Limite zona verde
- Hidrografía

Miércoles, 24 de Marzo de 2010
Este certificado puede ser verificado en:
<http://www.sedecatastro.gob.es>

Código Certificación: a6ee 9c34 d1e1 0cce



VER ANEXO DE COLINDANTES



GOBIERNO DE ESPAÑA

MINISTERIO DE ECONOMÍA Y HACIENDA

SECRETARÍA DE ESTADO DE HACIENDA Y PRESUPUESTOS

SECRETARÍA GENERAL DE HACIENDA

DIRECCIÓN GENERAL DEL CATASTRO



CERTIFICACIÓN CATASTRAL DESCRIPTIVA Y GRÁFICA BIENES INMUEBLES DE NATURALEZA URBANA

Municipio de SALAS DE PALLARS Provincia de LLEIDA

Solicitante: AYUNTAMIENTO DE SALAS DEL PALLARS [LLEIDA]

Finalidad: CONSULTA

REFERENCIA CATASTRAL DEL INMUEBLE
9559601CG2795N0002PG

DATOS DEL INMUEBLE

LOCALIZACIÓN			
CL ERAS 26 Es:1 Pl:B0 Pt:02			
25693 SALAS DE PALLARS [LLEIDA]			
USO LOCAL PRINCIPAL		AÑO CONSTRUCCIÓN	
Industrial		1891	
COEFICIENTE DE PARTICIPACIÓN		SUPERFICIE CONSTRUIDA [m ²]	
26,66600		--	
VALOR SUELO [Eur]	VALOR CONSTRUCCIÓN [Eur]	VALOR CATASTRAL [Eur]	AÑO VALOR
566,46	1.456,67	2.023,13	2010

DATOS DE TITULARIDAD

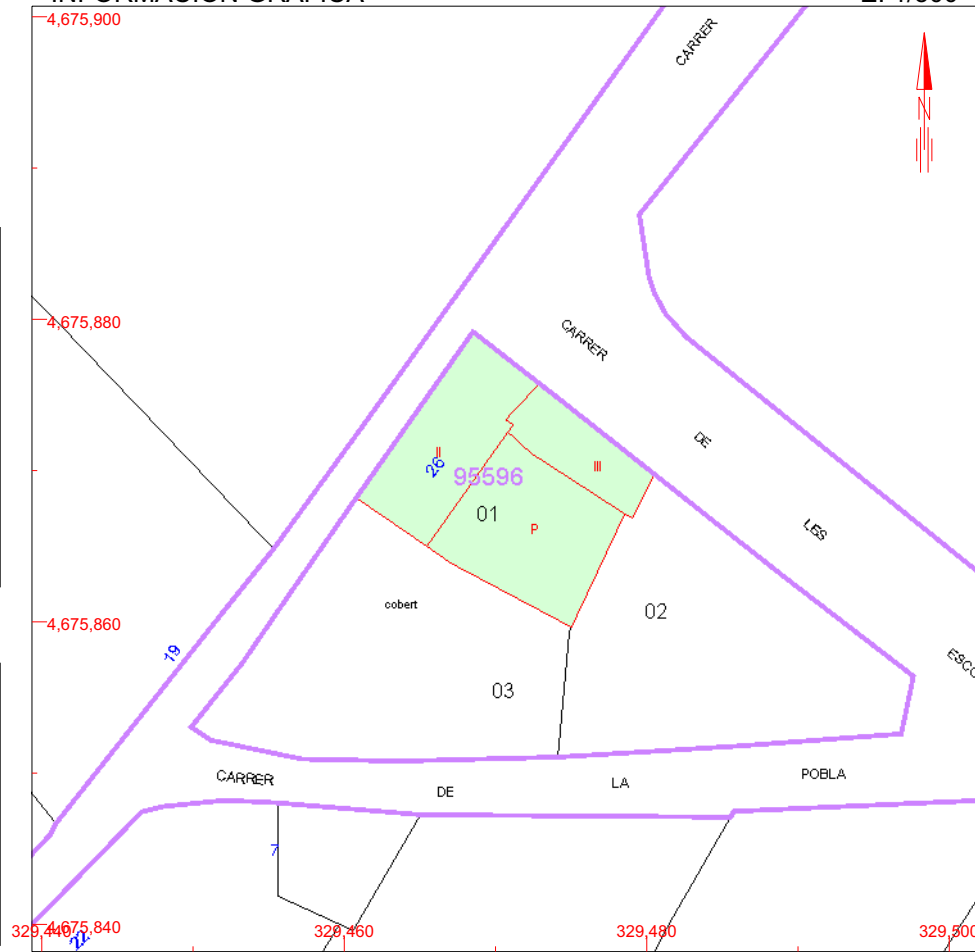
APELLIDOS Y NOMBRE/RAZÓN SOCIAL		NIF
PALACIN SOLANA JUAN [HEREDEROS DE]		40779059J
BUIL FREIXA CLAUDINA		40752454L
DOMICILIO FISCAL		
CL ERAS 19		
25693 SALAS DE PALLARS [LLEIDA]		
DERECHO		
100% de Propiedad		

DATOS DE LA FINCA A LA QUE PERTENECE EL INMUEBLE

SITUACIÓN		
CL ERAS 26		
SALAS DE PALLARS [LLEIDA]		
SUPERFICIE CONSTRUIDA [m ²]	SUPERFICIE SUELO [m ²]	TIPO DE FINCA
252	199	[division horizontal]

INFORMACIÓN GRÁFICA

E: 1/500



Este certificado refleja los datos incorporados a la Base de Datos Nacional del Catastro. Solo podrá utilizarse para el ejercicio de las competencias del solicitante

- 329,500 Coordenadas UTM, en metros.
- Limite de Manzana
- Limite de Parcela
- Limite de Construcciones
- Mobiliario y aceras
- Limite zona verde
- Hidrografía

VER ANEXO DE COLINDANTES

Miércoles, 24 de Marzo de 2010
Este certificado puede ser verificado en:
<http://www.sedecatastro.gob.es>

Código Certificación: a147 7eb5 10fb 6e5c





GOBIERNO DE ESPAÑA

MINISTERIO DE ECONOMÍA Y HACIENDA

SECRETARÍA DE ESTADO DE HACIENDA Y PRESUPUESTOS
SECRETARÍA GENERAL DE HACIENDA
DIRECCIÓN GENERAL DEL CATASTRO



CERTIFICACIÓN CATASTRAL DESCRIPTIVA Y GRÁFICA BIENES INMUEBLES DE NATURALEZA URBANA

Municipio de SALAS DE PALLARS Provincia de LLEIDA

Solicitante: AYUNTAMIENTO DE SALAS DEL PALLARS [LLEIDA]

Finalidad: CONSULTA

REFERENCIA CATASTRAL DEL INMUEBLE
9559601CG2795N0003AH

DATOS DEL INMUEBLE

LOCALIZACIÓN			
CL ERES 26 Es:1 Pl:B0 Pt:03			
25693 SALAS DE PALLARS [LLEIDA]			
USO LOCAL PRINCIPAL		AÑO CONSTRUCCIÓN	
Industrial		1891	
COEFICIENTE DE PARTICIPACIÓN		SUPERFICIE CONSTRUIDA [m ²]	
35,000100		--	
VALOR SUELO [Eur]	VALOR CONSTRUCCIÓN [Eur]	VALOR CATASTRAL [Eur]	AÑO VALOR
743,67	1.912,35	2.656,02	2010

DATOS DE TITULARIDAD

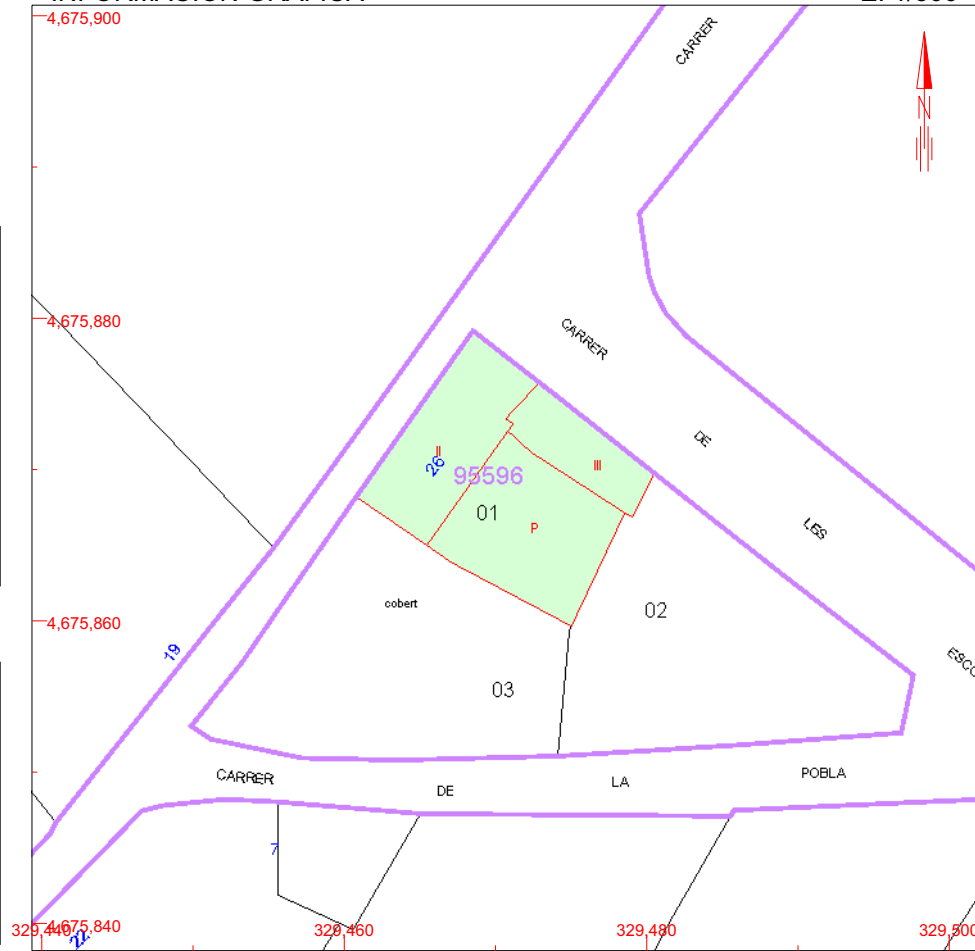
APELLIDOS Y NOMBRE/RAZÓN SOCIAL	NIF
ESPT PLANCHERIA FRANCISCA	41087801A
DOMICILIO FISCAL	
CL DES LOPS 3	
25550 BOSSOST [LLEIDA]	
DERECHO	
100,00% de Propiedad	

DATOS DE LA FINCA A LA QUE PERTENECE EL INMUEBLE

SITUACIÓN		
CL ERES 26		
SALAS DE PALLARS [LLEIDA]		
SUPERFICIE CONSTRUIDA [m ²]	SUPERFICIE SUELO [m ²]	TIPO DE FINCA
252	199	[division horizontal]

INFORMACIÓN GRÁFICA

E: 1/500



Este certificado refleja los datos incorporados a la Base de Datos Nacional del Catastro. Solo podrá utilizarse para el ejercicio de las competencias del solicitante

- 329,500 Coordenadas UTM, en metros.
- Limite de Manzana
- Limite de Parcela
- Limite de Construcciones
- Mobiliario y aceras
- Limite zona verde
- Hidrografía

VER ANEXO DE COLINDANTES

Miércoles , 24 de Marzo de 2010
Este certificado puede ser verificado en:
<http://www.sedecatastro.gob.es>

Código Certificación: 283b 30bb 4554 9080





GOBIERNO DE ESPAÑA

MINISTERIO DE ECONOMÍA Y HACIENDA

SECRETARÍA DE ESTADO DE HACIENDA Y PRESUPUESTOS

SECRETARÍA GENERAL DE HACIENDA

DIRECCIÓN GENERAL DEL CATASTRO



CERTIFICACIÓN CATASTRAL DESCRIPTIVA Y GRÁFICA BIENES INMUEBLES DE NATURALEZA URBANA

Municipio de SALAS DE PALLARS Provincia de LLEIDA

Solicitante: AYUNTAMIENTO DE SALAS DEL PALLARS [LLEIDA]

Finalidad: CONSULTA

REFERENCIA CATASTRAL DEL INMUEBLE
9559602CG2795N0001KF

DATOS DEL INMUEBLE

LOCALIZACIÓN			
CL POBLA 8			
25693 SALAS DE PALLARS [LLEIDA]			
USO LOCAL PRINCIPAL		AÑO CONSTRUCCIÓN	
Industrial		1891	
COEFICIENTE DE PARTICIPACIÓN		SUPERFICIE CONSTRUIDA [m ²]	
--		--	
VALOR SUELO [Eur]	VALOR CONSTRUCCIÓN [Eur]	VALOR CATASTRAL [Eur]	AÑO VALOR
2.979,05	7.660,44	10.639,49	2010

DATOS DE TITULARIDAD

APELLIDOS Y NOMBRE/RAZÓN SOCIAL		NIF
SERVENT GIROS ROSA		40752242Z
DOMICILIO FISCAL		
CL ERES 5		
25693 SALAS DE PALLARS [LLEIDA]		
DERECHO		
100,00% de Propiedad		

DATOS DE LA FINCA A LA QUE PERTENECE EL INMUEBLE

SITUACIÓN		
CL POBLA 8		
SALAS DE PALLARS [LLEIDA]		
SUPERFICIE CONSTRUIDA [m ²]	SUPERFICIE SUELO [m ²]	TIPO DE FINCA
244	267	Parcela con un unico inmueble

INFORMACIÓN GRÁFICA

E: 1/500



Este certificado refleja los datos incorporados a la Base de Datos Nacional del Catastro. Solo podrá utilizarse para el ejercicio de las competencias del solicitante

- 329,500 Coordenadas UTM, en metros.
- Limite de Manzana
- Limite de Parcela
- Limite de Construcciones
- Mobiliario y aceras
- Limite zona verde
- Hidrografía

VER ANEXO DE COLINDANTES

Miércoles , 24 de Marzo de 2010
Este certificado puede ser verificado en:
<http://www.sedecatastro.gob.es>

Código Certificación: 769e dd2e 5b77 201f





GOBIERNO DE ESPAÑA

MINISTERIO DE ECONOMÍA Y HACIENDA

SECRETARÍA DE ESTADO DE HACIENDA Y PRESUPUESTOS
SECRETARÍA GENERAL DE HACIENDA
DIRECCIÓN GENERAL DEL CATASTRO



CERTIFICACIÓN CATASTRAL DESCRIPTIVA Y GRÁFICA BIENES INMUEBLES DE NATURALEZA URBANA

Municipio de SALAS DE PALLARS Provincia de LLEIDA

Solicitante: AYUNTAMIENTO DE SALAS DEL PALLARS [LLEIDA]

Finalidad: CONSULTA

REFERENCIA CATASTRAL DEL INMUEBLE
9559603CG2795N0001RF

DATOS DEL INMUEBLE

LOCALIZACIÓN			
CL POBLA 12 Es:1 Pl:B0 Pt:01			
25693 SALAS DE PALLARS [LLEIDA]			
USO LOCAL PRINCIPAL		AÑO CONSTRUCCIÓN	
Industrial		1891	
COEFICIENTE DE PARTICIPACIÓN		SUPERFICIE CONSTRUIDA [m ²]	
20,388300		--	
VALOR SUELO [Eur]	VALOR CONSTRUCCIÓN [Eur]	VALOR CATASTRAL [Eur]	AÑO VALOR
594,10	1.527,73	2.121,83	2010

DATOS DE TITULARIDAD

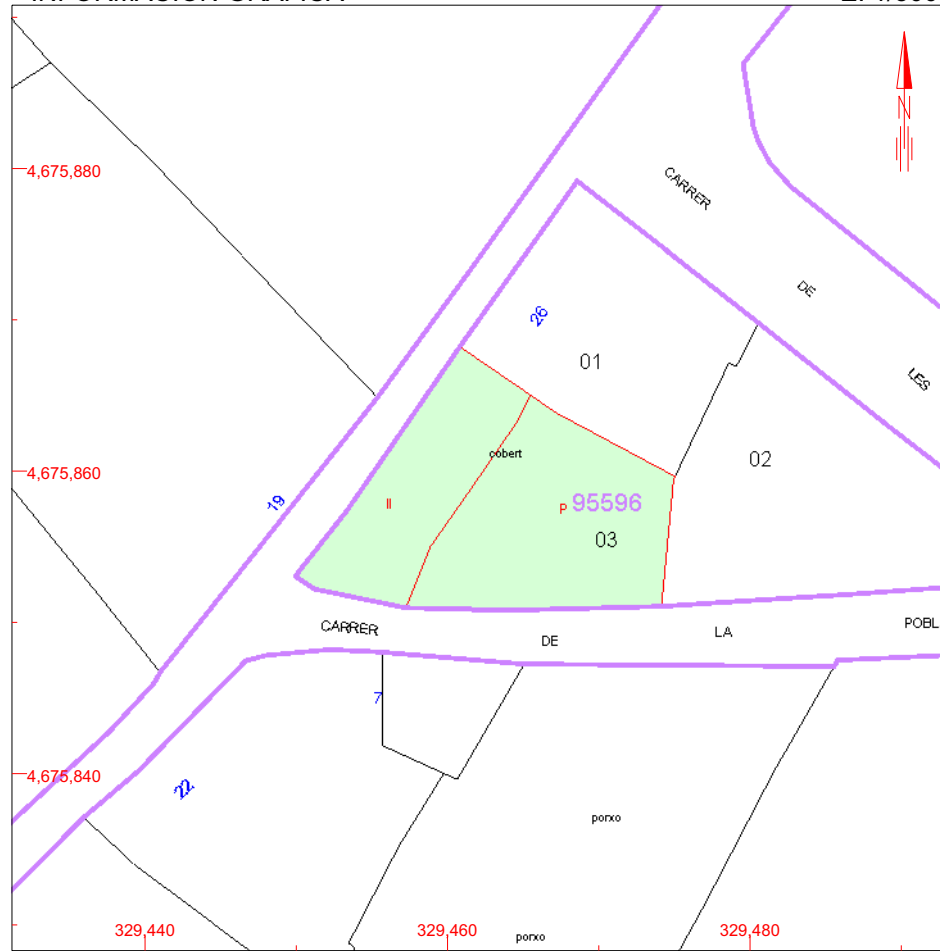
APELLIDOS Y NOMBRE/RAZÓN SOCIAL	NIF
GALLART DURANY FRANCISCO JAVIER	78051033G
DOMICILIO FISCAL	
CL RAVAL 48	
25693 SALAS DE PALLARS [LLEIDA]	
DERECHO	
100,00% de Propiedad	

DATOS DE LA FINCA A LA QUE PERTENECE EL INMUEBLE

SITUACIÓN		
CL POBLA 12		
SALAS DE PALLARS [LLEIDA]		
SUPERFICIE CONSTRUIDA [m ²]	SUPERFICIE SUELO [m ²]	TIPO DE FINCA
226	266	[division horizontal]

INFORMACIÓN GRÁFICA

E: 1/500



Este certificado refleja los datos incorporados a la Base de Datos Nacional del Catastro. Solo podrá utilizarse para el ejercicio de las competencias del solicitante

- 329,480 Coordenadas UTM, en metros.
- Limite de Manzana
- Limite de Parcela
- Limite de Construcciones
- Mobiliario y aceras
- Limite zona verde
- Hidrografía

VER ANEXO DE COLINDANTES

Miércoles , 24 de Marzo de 2010
Este certificado puede ser verificado en:
<http://www.sedecatastro.gob.es>

Código Certificación: 4503 7a86 de86 5c1b





GOBIERNO DE ESPAÑA

MINISTERIO DE ECONOMÍA Y HACIENDA

SECRETARÍA DE ESTADO DE HACIENDA Y PRESUPUESTOS
SECRETARÍA GENERAL DE HACIENDA
DIRECCIÓN GENERAL DEL CATASTRO



CERTIFICACIÓN CATASTRAL DESCRIPTIVA Y GRÁFICA BIENES INMUEBLES DE NATURALEZA URBANA

Municipio de SALAS DE PALLARS Provincia de LLEIDA

Solicitante: AYUNTAMIENTO DE SALAS DEL PALLARS [LLEIDA]

Finalidad: CONSULTA

REFERENCIA CATASTRAL DEL INMUEBLE
9559603CG2795N0002TG

DATOS DEL INMUEBLE

LOCALIZACIÓN			
CL POBLA 12 Es:1 Pl:B0 Pt:02			
25693 SALAS DE PALLARS [LLEIDA]			
USO LOCAL PRINCIPAL		AÑO CONSTRUCCIÓN	
Industrial		1891	
COEFICIENTE DE PARTICIPACIÓN		SUPERFICIE CONSTRUIDA [m ²]	
28,155400		--	
VALOR SUELO [Eur]	VALOR CONSTRUCCIÓN [Eur]	VALOR CATASTRAL [Eur]	AÑO VALOR
820,45	2.109,77	2.930,22	2010

DATOS DE TITULARIDAD

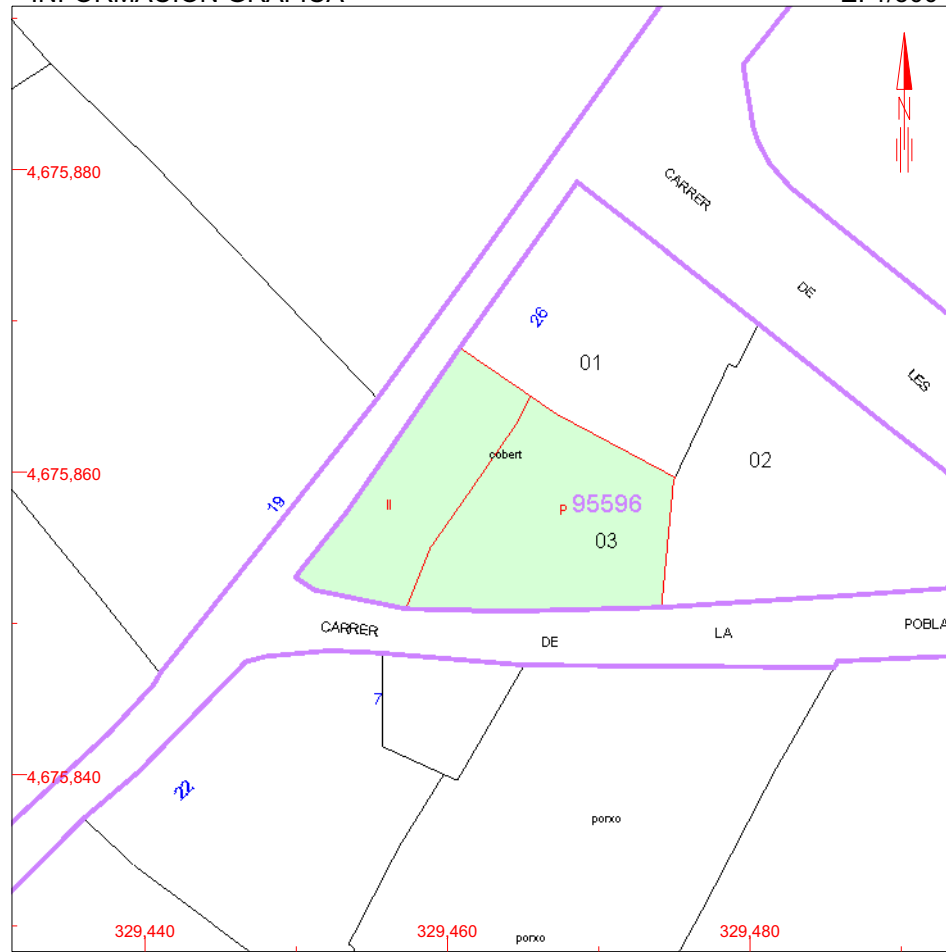
APELLIDOS Y NOMBRE/RAZÓN SOCIAL		NIF
AJUNTAMENT DE SALAS DE PALLARS		P2523400F
DOMICILIO FISCAL		
CL BON JESUS 47		
25693 SALAS DE PALLARS [LLEIDA]		
DERECHO		
100,00% de Propiedad		

DATOS DE LA FINCA A LA QUE PERTENECE EL INMUEBLE

SITUACIÓN		
CL POBLA 12		
SALAS DE PALLARS [LLEIDA]		
SUPERFICIE CONSTRUIDA [m ²]	SUPERFICIE SUELO [m ²]	TIPO DE FINCA
226	266	[division horizontal]

INFORMACIÓN GRÁFICA

E: 1/500



Este certificado refleja los datos incorporados a la Base de Datos Nacional del Catastro. Solo podrá utilizarse para el ejercicio de las competencias del solicitante

- 329,480 Coordenadas UTM, en metros.
- Limite de Manzana
- Limite de Parcela
- Limite de Construcciones
- Mobiliario y aceras
- Limite zona verde
- Hidrografía

VER ANEXO DE COLINDANTES

Miércoles, 24 de Marzo de 2010
Este certificado puede ser verificado en:
<http://www.sedecatastro.gob.es>

Código Certificación: 38d5 5520 39c7 9f99





GOBIERNO DE ESPAÑA

MINISTERIO DE ECONOMÍA Y HACIENDA

SECRETARÍA DE ESTADO DE HACIENDA Y PRESUPUESTOS
SECRETARÍA GENERAL DE HACIENDA
DIRECCIÓN GENERAL DEL CATASTRO



CERTIFICACIÓN CATASTRAL DESCRIPTIVA Y GRÁFICA BIENES INMUEBLES DE NATURALEZA URBANA

Municipio de SALAS DE PALLARS Provincia de LLEIDA

Solicitante: AYUNTAMIENTO DE SALAS DEL PALLARS [LLEIDA]

Finalidad: CONSULTA

REFERENCIA CATASTRAL DEL INMUEBLE
9559603CG2795N0003YH

DATOS DEL INMUEBLE

LOCALIZACIÓN			
CL POBLA 12 Es:1 Pl:B0 Pt:03			
25693 SALAS DE PALLARS [LLEIDA]			
USO LOCAL PRINCIPAL		AÑO CONSTRUCCIÓN	
Industrial		1891	
COEFICIENTE DE PARTICIPACIÓN		SUPERFICIE CONSTRUIDA [m ²]	
19,417400		--	
VALOR SUELO [Eur]	VALOR CONSTRUCCIÓN [Eur]	VALOR CATASTRAL [Eur]	AÑO VALOR
623,17	1.602,45	2.225,62	2010

DATOS DE TITULARIDAD

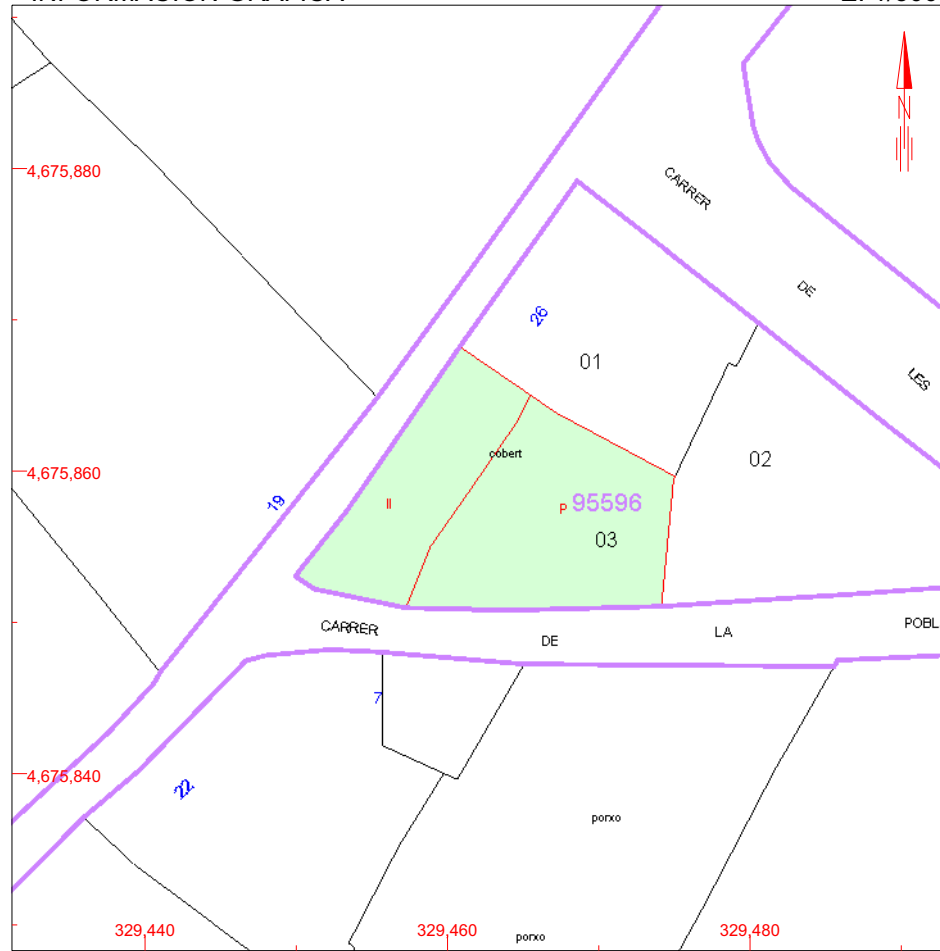
APELLIDOS Y NOMBRE/RAZÓN SOCIAL		NIF
CARRIO PERUCHO FERNANDO		40790868T
DOMICILIO FISCAL		
CL SANT CEBRIA BAIX 21		
25693 SALAS DE PALLARS [LLEIDA]		
DERECHO		
100,00% de Propiedad		

DATOS DE LA FINCA A LA QUE PERTENECE EL INMUEBLE

SITUACIÓN		
CL POBLA 12		
SALAS DE PALLARS [LLEIDA]		
SUPERFICIE CONSTRUIDA [m ²]	SUPERFICIE SUELO [m ²]	TIPO DE FINCA
226	266	[division horizontal]

INFORMACIÓN GRÁFICA

E: 1/500



Este certificado refleja los datos incorporados a la Base de Datos Nacional del Catastro. Solo podrá utilizarse para el ejercicio de las competencias del solicitante

- 329,480 Coordenadas UTM, en metros.
- Limite de Manzana
- Limite de Parcela
- Limite de Construcciones
- Mobiliario y aceras
- Limite zona verde
- Hidrografía

VER ANEXO DE COLINDANTES

Miércoles, 24 de Marzo de 2010
Este certificado puede ser verificado en:
<http://www.sedecatastro.gob.es>

Código Certificación: 17c2 780b 6704 98e8





GOBIERNO DE ESPAÑA

MINISTERIO DE ECONOMÍA Y HACIENDA

SECRETARÍA DE ESTADO DE HACIENDA Y PRESUPUESTOS
SECRETARÍA GENERAL DE HACIENDA
DIRECCIÓN GENERAL DEL CATASTRO



CERTIFICACIÓN CATASTRAL DESCRIPTIVA Y GRÁFICA BIENES INMUEBLES DE NATURALEZA URBANA

Municipio de SALAS DE PALLARS Provincia de LLEIDA

Solicitante: AYUNTAMIENTO DE SALAS DEL PALLARS [LLEIDA]

Finalidad: CONSULTA

REFERENCIA CATASTRAL DEL INMUEBLE
9559603CG2795N0004UJ

DATOS DEL INMUEBLE

LOCALIZACIÓN			
CL POBLA 12 Es:1 Pl:B0 Pt:04			
25693 SALAS DE PALLARS [LLEIDA]			
USO LOCAL PRINCIPAL		AÑO CONSTRUCCIÓN	
Industrial		1891	
COEFICIENTE DE PARTICIPACIÓN		SUPERFICIE CONSTRUIDA [m ²]	
32,038900		--	
VALOR SUELO [Eur]	VALOR CONSTRUCCIÓN [Eur]	VALOR CATASTRAL [Eur]	AÑO VALOR
933,63	2.400,79	3.334,42	2010

DATOS DE TITULARIDAD

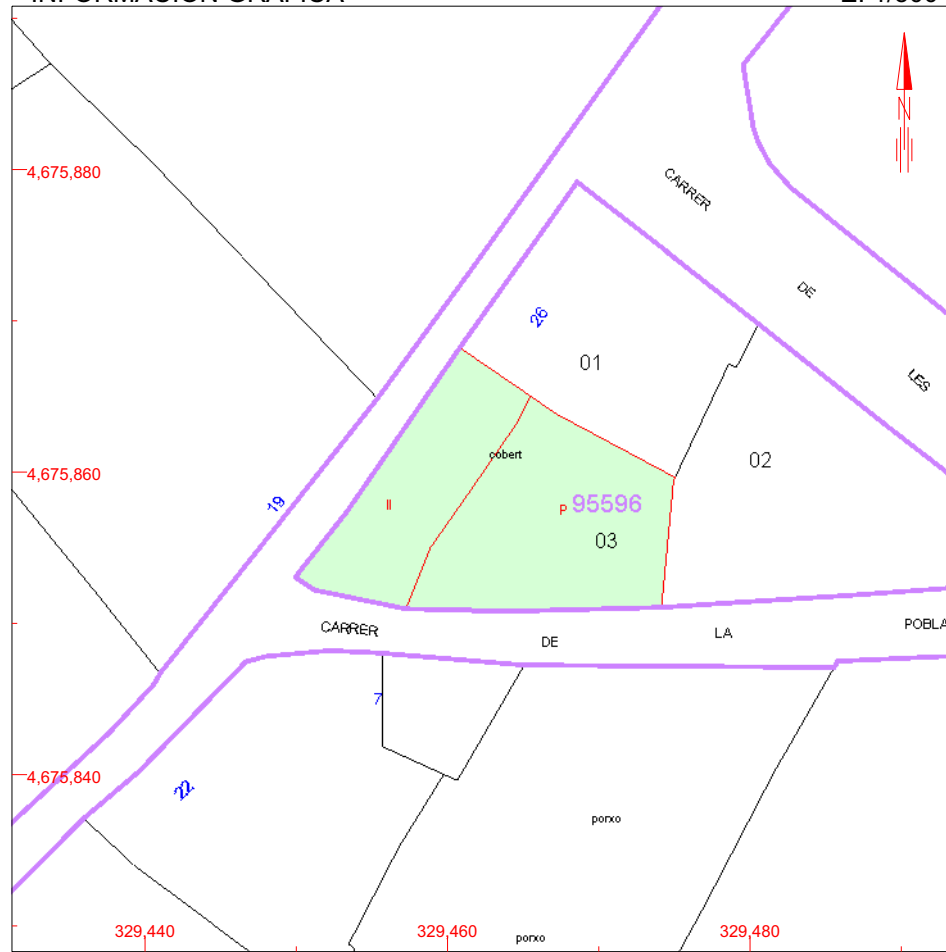
APELLIDOS Y NOMBRE/RAZÓN SOCIAL	NIF
BOIX LLOIS POMPEYO	40752134K
DOMICILIO FISCAL	
CL LAS ERAS 17	
25693 SALAS DE PALLARS [LLEIDA]	
DERECHO	
100,00% de Usufructo	

DATOS DE LA FINCA A LA QUE PERTENECE EL INMUEBLE

SITUACIÓN		
CL POBLA 12		
SALAS DE PALLARS [LLEIDA]		
SUPERFICIE CONSTRUIDA [m ²]	SUPERFICIE SUELO [m ²]	TIPO DE FINCA
226	266	[division horizontal]

INFORMACIÓN GRÁFICA

E: 1/500



Este certificado refleja los datos incorporados a la Base de Datos Nacional del Catastro. Solo podrá utilizarse para el ejercicio de las competencias del solicitante

- 329,480 Coordenadas UTM, en metros.
- Limite de Manzana
- Limite de Parcela
- Limite de Construcciones
- Mobiliario y aceras
- Limite zona verde
- Hidrografía

VER ANEXO DE COLINDANTES

Miércoles , 24 de Marzo de 2010
Este certificado puede ser verificado en:
<http://www.sedecatastro.gob.es>

Código Certificación: 6f0a 46e6 7c32 071f





GOBIERNO DE ESPAÑA

MINISTERIO DE ECONOMÍA Y HACIENDA

SECRETARÍA DE ESTADO DE HACIENDA Y PRESUPUESTOS
SECRETARÍA GENERAL DE HACIENDA
DIRECCIÓN GENERAL DEL CATASTRO



CERTIFICACIÓN CATASTRAL DESCRIPTIVA Y GRÁFICA BIENES INMUEBLES DE NATURALEZA URBANA

Municipio de SALAS DE PALLARS Provincia de LLEIDA

Solicitante: AYUNTAMIENTO DE SALAS DEL PALLARS [LLEIDA]

Finalidad: CONSULTA

REFERENCIA CATASTRAL DEL INMUEBLE
9558710CG2795N0001HF

DATOS DEL INMUEBLE

LOCALIZACIÓN			
CL ERES 4			
25693 SALAS DE PALLARS [LLEIDA]			
USO LOCAL PRINCIPAL		AÑO CONSTRUCCIÓN	
Residencial		1891	
COEFICIENTE DE PARTICIPACIÓN		SUPERFICIE CONSTRUIDA [m ²]	
--		--	
VALOR SUELO [Eur]	VALOR CONSTRUCCIÓN [Eur]	VALOR CATASTRAL [Eur]	AÑO VALOR
3.613,07	9.290,81	12.903,88	2010

DATOS DE TITULARIDAD

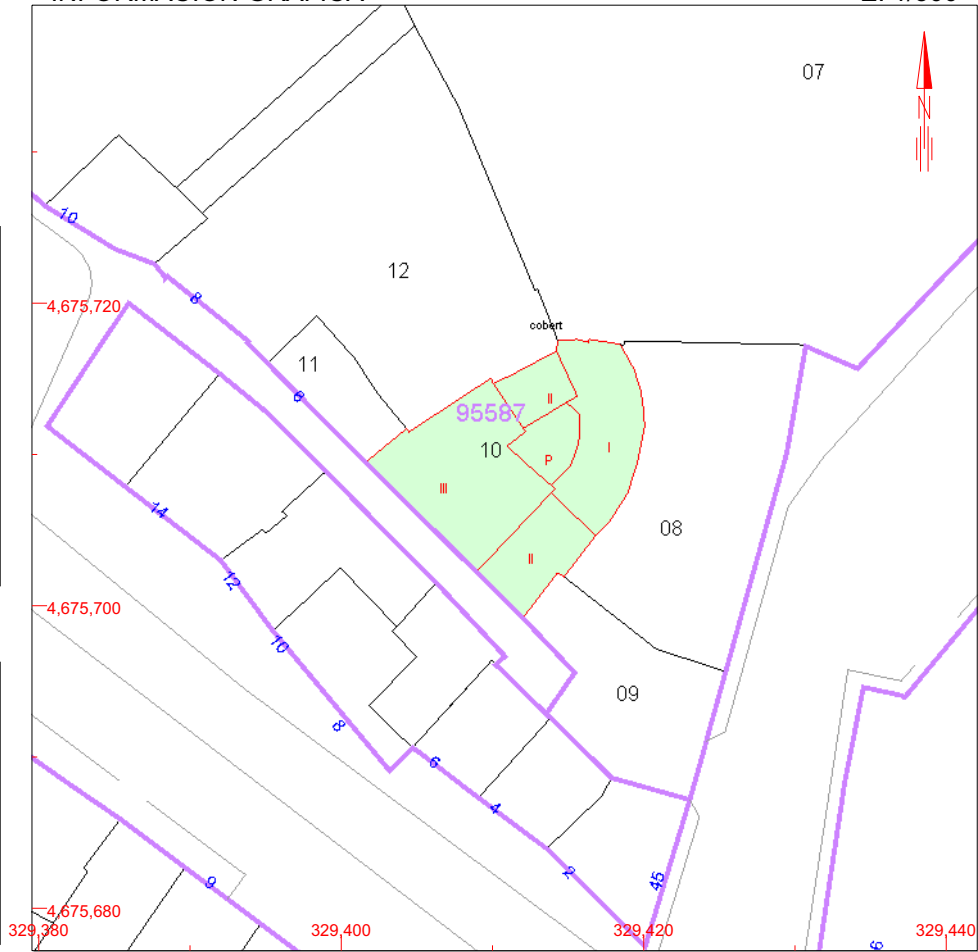
APELLIDOS Y NOMBRE/RAZÓN SOCIAL	NIF
SEMINAGO DURANO JOSE MARIA	40801929K
DOMICILIO FISCAL	
CL ARAGO 42 PI:2 Pt:1	
25620 TREMP [LLEIDA]	
DERECHO	
100,00% de Propiedad	

DATOS DE LA FINCA A LA QUE PERTENECE EL INMUEBLE

SITUACIÓN		
CL ERES 4		
SALAS DE PALLARS [LLEIDA]		
SUPERFICIE CONSTRUIDA [m ²]	SUPERFICIE SUELO [m ²]	TIPO DE FINCA
386	194	Parcela con un unico inmueble

INFORMACIÓN GRÁFICA

E: 1/500



Este certificado refleja los datos incorporados a la Base de Datos Nacional del Catastro. Solo podrá utilizarse para el ejercicio de las competencias del solicitante

- 329,440 Coordenadas UTM, en metros.
- Limite de Manzana
- Limite de Parcela
- Limite de Construcciones
- Mobiliario y aceras
- Limite zona verde
- Hidrografía

VER ANEXO DE COLINDANTES

Miércoles , 24 de Marzo de 2010
Este certificado puede ser verificado en:
<http://www.sedecatastro.gob.es>

Código Certificación: e3df a7fa 5fbf 224d





GOBIERNO DE ESPAÑA

MINISTERIO DE ECONOMÍA Y HACIENDA

SECRETARÍA DE ESTADO DE HACIENDA Y PRESUPUESTOS

SECRETARÍA GENERAL DE HACIENDA

DIRECCIÓN GENERAL DEL CATASTRO



CERTIFICACIÓN CATASTRAL DESCRIPTIVA Y GRÁFICA BIENES INMUEBLES DE NATURALEZA URBANA

Municipio de SALAS DE PALLARS Provincia de LLEIDA

Solicitante: AYUNTAMIENTO DE SALAS DEL PALLARS [LLEIDA]

Finalidad: CONSULTA

REFERENCIA CATASTRAL DEL INMUEBLE
9455108CG2795N0001JF

DATOS DEL INMUEBLE

LOCALIZACIÓN			
CL RAVAL DE LA CARRETERA 13			
25693 SALAS DE PALLARS [LLEIDA]			
USO LOCAL PRINCIPAL		AÑO CONSTRUCCIÓN	
Residencial		1945	
COEFICIENTE DE PARTICIPACIÓN		SUPERFICIE CONSTRUIDA [m ²]	
--		--	
VALOR SUELO [Eur]	VALOR CONSTRUCCIÓN [Eur]	VALOR CATASTRAL [Eur]	AÑO VALOR
10.302,01	26.490,91	36.792,92	2010

DATOS DE TITULARIDAD

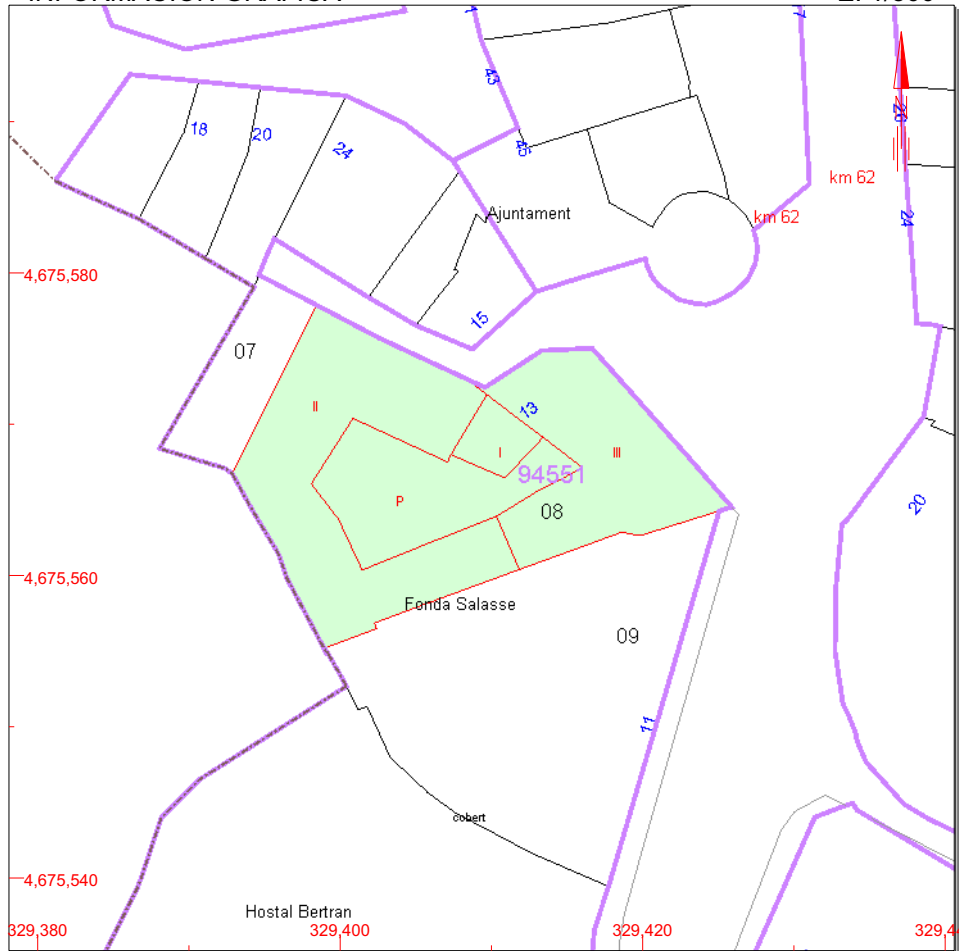
APELLIDOS Y NOMBRE/RAZÓN SOCIAL		NIF
GRAU FARRE ANDREA [HEREDEROS DE]		40752490D
DOMICILIO FISCAL		
CL CARRETERA 13		
25693 SALAS DE PALLARS [LLEIDA]		
DERECHO		
100,00% de Propiedad		

DATOS DE LA FINCA A LA QUE PERTENECE EL INMUEBLE

SITUACIÓN		
CL RAVAL DE LA CARRETERA 13		
SALAS DE PALLARS [LLEIDA]		
SUPERFICIE CONSTRUIDA [m ²]	SUPERFICIE SUELO [m ²]	TIPO DE FINCA
760	412	Parcela con un unico inmueble

INFORMACIÓN GRÁFICA

E: 1/500



Este certificado refleja los datos incorporados a la Base de Datos Nacional del Catastro. Solo podrá utilizarse para el ejercicio de las competencias del solicitante

- 329,440 Coordenadas UTM, en metros.
- Limite de Manzana
- Limite de Parcela
- Limite de Construcciones
- Mobiliario y aceras
- Limite zona verde
- Hidrografía

VER ANEXO DE COLINDANTES

Miércoles , 24 de Marzo de 2010
Este certificado puede ser verificado en:
<http://www.sedecatastro.gob.es>

Código Certificación: d6d2 8cf7 5078 b00b





GOBIERNO DE ESPAÑA

MINISTERIO DE ECONOMÍA Y HACIENDA

SECRETARÍA DE ESTADO DE HACIENDA Y PRESUPUESTOS
SECRETARÍA GENERAL DE HACIENDA
DIRECCIÓN GENERAL DEL CATASTRO



CERTIFICACIÓN CATASTRAL DESCRIPTIVA Y GRÁFICA BIENES INMUEBLES DE NATURALEZA URBANA

Municipio de SALAS DE PALLARS Provincia de LLEIDA

Solicitante: AYUNTAMIENTO DE SALAS DEL PALLARS [LLEIDA]

Finalidad: CONSULTA

REFERENCIA CATASTRAL DEL INMUEBLE
9455109CG2795N0001EF

DATOS DEL INMUEBLE

LOCALIZACIÓN			
CL RAVAL DE LA CARRETERA 11			
25693 SALAS DE PALLARS [LLEIDA]			
USO LOCAL PRINCIPAL		AÑO CONSTRUCCIÓN	
Ocio y Hostelería		1960	
COEFICIENTE DE PARTICIPACIÓN		SUPERFICIE CONSTRUIDA [m ²]	
100,000000		1.027	
VALOR SUELO [Eur]	VALOR CONSTRUCCIÓN [Eur]	VALOR CATASTRAL [Eur]	AÑO VALOR
11.984,45	122.454,47	134.438,92	2010

DATOS DE TITULARIDAD

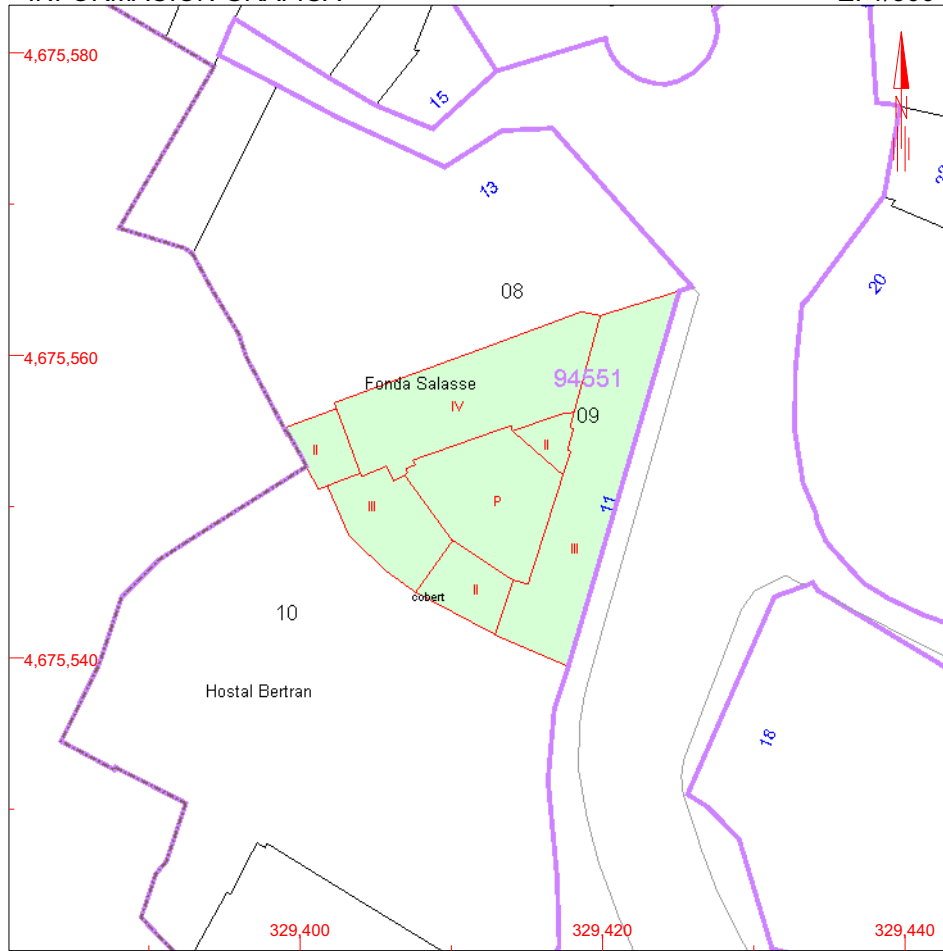
APELLIDOS Y NOMBRE/RAZÓN SOCIAL		NIF
RIERA DEL CASTILLO LUCIANO		38751147B
SANCHEZ LUCAS MARIA		37253480N
DOMICILIO FISCAL		
CL RAVAL DE LA CARRETERA 11		
25693 SALAS DE PALLARS [LLEIDA]		
DERECHO		
100% de Propiedad		

DATOS DE LA FINCA A LA QUE PERTENECE EL INMUEBLE

SITUACIÓN		
CL RAVAL DE LA CARRETERA 11		
SALAS DE PALLARS [LLEIDA]		
SUPERFICIE CONSTRUIDA [m ²]	SUPERFICIE SUELO [m ²]	TIPO DE FINCA
1.027	364	Parcela con un unico inmueble

INFORMACIÓN GRÁFICA

E: 1/500



Este certificado refleja los datos incorporados a la Base de Datos Nacional del Catastro. Solo podrá utilizarse para el ejercicio de las competencias del solicitante

- 329,440 Coordenadas UTM, en metros.
- Limite de Manzana
- Limite de Parcela
- Limite de Construcciones
- Mobiliario y aceras
- Limite zona verde
- Hidrografía

VER ANEXO DE COLINDANTES

Miércoles , 24 de Marzo de 2010
Este certificado puede ser verificado en:
<http://www.sedecatastro.gob.es>

Código Certificación: 7e43 d3d7 cada 25f3





GOBIERNO DE ESPAÑA

MINISTERIO DE ECONOMÍA Y HACIENDA

SECRETARÍA DE ESTADO DE HACIENDA Y PRESUPUESTOS
SECRETARÍA GENERAL DE HACIENDA
DIRECCIÓN GENERAL DEL CATASTRO



CERTIFICACIÓN CATASTRAL DESCRIPTIVA Y GRÁFICA BIENES INMUEBLES DE NATURALEZA URBANA

Municipio de SALAS DE PALLARS Provincia de LLEIDA

Solicitante: AYUNTAMIENTO DE SALAS DEL PALLARS [LLEIDA]

Finalidad: CONSULTA

REFERENCIA CATASTRAL DEL INMUEBLE
9455110CG2795N0001IF

DATOS DEL INMUEBLE

LOCALIZACIÓN			
CL RAVAL DE LA CARRETERA 9			
25693 SALAS DE PALLARS [LLEIDA]			
USO LOCAL PRINCIPAL		AÑO CONSTRUCCIÓN	
Ocio y Hostelería		1968	
COEFICIENTE DE PARTICIPACIÓN		SUPERFICIE CONSTRUIDA [m ²]	
100,00000		1.633	
VALOR SUELO [Eur]	VALOR CONSTRUCCIÓN [Eur]	VALOR CATASTRAL [Eur]	AÑO VALOR
15.459,33	289.544,81	305.004,14	2010

DATOS DE TITULARIDAD

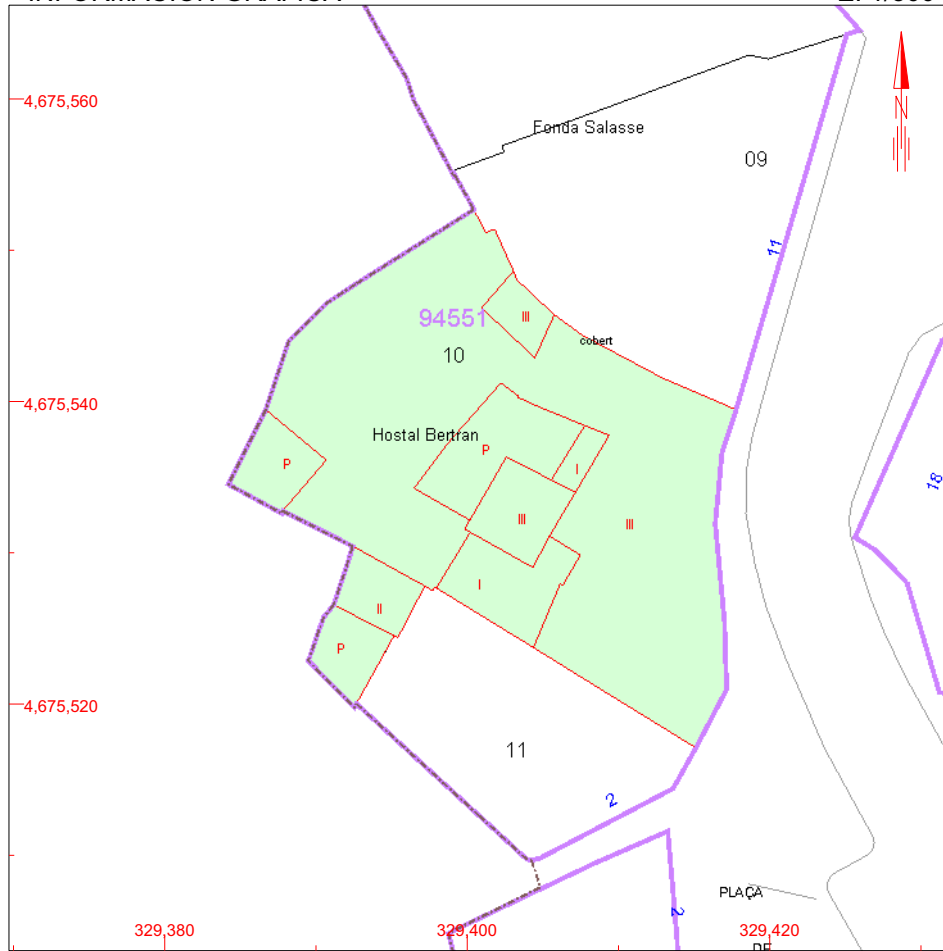
APELLIDOS Y NOMBRE/RAZÓN SOCIAL		NIF
ESPAÑOL JORDANA IGNACIA		40752501C
DOMICILIO FISCAL		
CL RAVAL DE LA CARRETERA 9		
25693 SALAS DE PALLARS [LLEIDA]		
DERECHO		
100,00% de Propiedad		

DATOS DE LA FINCA A LA QUE PERTENECE EL INMUEBLE

SITUACIÓN		
CL RAVAL DE LA CARRETERA 9		
SALAS DE PALLARS [LLEIDA]		
SUPERFICIE CONSTRUIDA [m ²]	SUPERFICIE SUELO [m ²]	TIPO DE FINCA
1.385	691	Parcela con un unico inmueble

INFORMACIÓN GRÁFICA

E: 1/500



Este certificado refleja los datos incorporados a la Base de Datos Nacional del Catastro. Solo podrá utilizarse para el ejercicio de las competencias del solicitante

- 329,420 Coordenadas UTM, en metros.
- Limite de Manzana
- Limite de Parcela
- Limite de Construcciones
- Mobiliario y aceras
- Limite zona verde
- Hidrografía

VER ANEXO DE COLINDANTES

Miércoles , 24 de Marzo de 2010
Este certificado puede ser verificado en:
<http://www.sedecatastro.gob.es>

Código Certificación: ee39 9d88 09ca 49e2





GOBIERNO DE ESPAÑA

MINISTERIO DE ECONOMÍA Y HACIENDA

SECRETARÍA DE ESTADO DE HACIENDA Y PRESUPUESTOS

SECRETARÍA GENERAL DE HACIENDA

DIRECCIÓN GENERAL DEL CATASTRO



CERTIFICACIÓN CATASTRAL DESCRIPTIVA Y GRÁFICA BIENES INMUEBLES DE NATURALEZA URBANA

Municipio de SALAS DE PALLARS Provincia de LLEIDA

Solicitante: AYUNTAMIENTO DE SALAS DEL PALLARS [LLEIDA]

Finalidad: CONSULTA

REFERENCIA CATASTRAL DEL INMUEBLE
9553020CG2795S0001EX

DATOS DEL INMUEBLE

LOCALIZACIÓN			
CM TREMP 2 N2-4			
25693 SALAS DE PALLARS [LLEIDA]			
USO LOCAL PRINCIPAL		AÑO CONSTRUCCIÓN	
Residencial		2006	
COEFICIENTE DE PARTICIPACIÓN		SUPERFICIE CONSTRUIDA [m ²]	
100,00000		161	
VALOR SUELO [Eur]	VALOR CONSTRUCCIÓN [Eur]	VALOR CATASTRAL [Eur]	AÑO VALOR
7.943,65	33.899,75	41.843,40	2010

DATOS DE TITULARIDAD

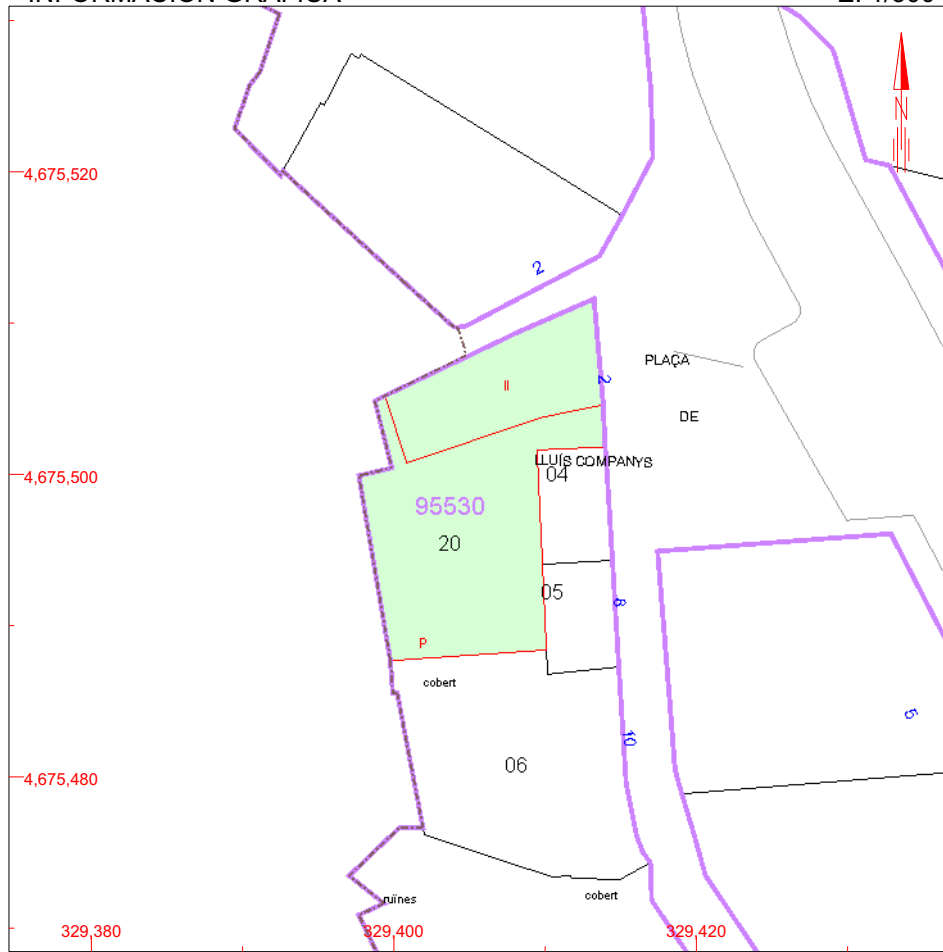
APELLIDOS Y NOMBRE/RAZÓN SOCIAL		NIF
ALCALA NAVARRO FCO JAVIER		37289729J
GRAU BOU MARIA MERCE		46039832L
DOMICILIO FISCAL		
CL BAC DE RODA 136 Pl:3 Pt:1		
08018 BARCELONA [BARCELONA]		
DERECHO		
100% de Propiedad		

DATOS DE LA FINCA A LA QUE PERTENECE EL INMUEBLE

SITUACIÓN		
CM TREMP 2 N2-4		
SALAS DE PALLARS [LLEIDA]		
SUPERFICIE CONSTRUIDA [m ²]	SUPERFICIE SUELO [m ²]	TIPO DE FINCA
161	249	Parcela con un unico inmueble

INFORMACIÓN GRÁFICA

E: 1/500



Este certificado refleja los datos incorporados a la Base de Datos Nacional del Catastro. Solo podrá utilizarse para el ejercicio de las competencias del solicitante

- 329,420 Coordenadas UTM, en metros.
- Limite de Manzana
- Limite de Parcela
- Limite de Construcciones
- Mobiliario y aceras
- Limite zona verde
- Hidrografía

VER ANEXO DE COLINDANTES

Miércoles , 24 de Marzo de 2010
Este certificado puede ser verificado en:
<http://www.sedecatastro.gob.es>

Código Certificación: bad9 8d9d 7d1f 0059





GOBIERNO DE ESPAÑA

MINISTERIO DE ECONOMÍA Y HACIENDA

SECRETARÍA DE ESTADO DE HACIENDA Y PRESUPUESTOS
SECRETARÍA GENERAL DE HACIENDA
DIRECCIÓN GENERAL DEL CATASTRO



CERTIFICACIÓN CATASTRAL DESCRIPTIVA Y GRÁFICA BIENES INMUEBLES DE NATURALEZA URBANA

Municipio de SALAS DE PALLARS Provincia de LLEIDA

Solicitante: AYUNTAMIENTO DE SALAS DEL PALLARS [LLEIDA]

Finalidad: CONSULTA

REFERENCIA CATASTRAL DEL INMUEBLE
9553004CG2795S0001TX

DATOS DEL INMUEBLE

LOCALIZACIÓN			
CM TREMP 6			
25693 SALAS DE PALLARS [LLEIDA]			
USO LOCAL PRINCIPAL		AÑO CONSTRUCCIÓN	
Residencial		1970	
COEFICIENTE DE PARTICIPACIÓN		SUPERFICIE CONSTRUIDA [m ²]	
100,00000		--	
VALOR SUELO [Eur]	VALOR CONSTRUCCIÓN [Eur]	VALOR CATASTRAL [Eur]	AÑO VALOR
923,71	2.375,26	3.298,97	2010

DATOS DE TITULARIDAD

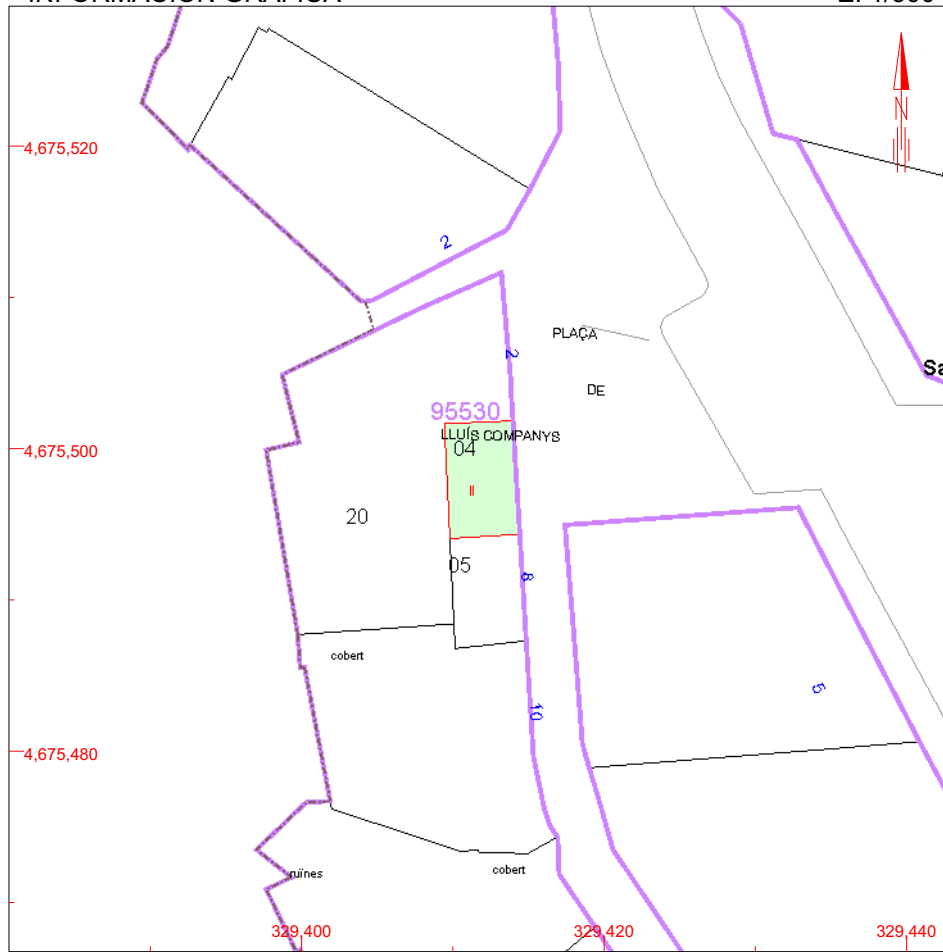
APELLIDOS Y NOMBRE/RAZÓN SOCIAL	NIF
SOLANES SORO JOSE	40711627V
DOMICILIO FISCAL	
AV CATALUNYA 4 Pl:3 Pt:2	
43830 TORREDEMBARRA [TARRAGONA]	
DERECHO	
100,00% de Propiedad	

DATOS DE LA FINCA A LA QUE PERTENECE EL INMUEBLE

SITUACIÓN		
CM TREMP 6		
SALAS DE PALLARS [LLEIDA]		
SUPERFICIE CONSTRUIDA [m ²]	SUPERFICIE SUELO [m ²]	TIPO DE FINCA
66	33	Parcela con un unico inmueble

INFORMACIÓN GRÁFICA

E: 1/500



Este certificado refleja los datos incorporados a la Base de Datos Nacional del Catastro. Solo podrá utilizarse para el ejercicio de las competencias del solicitante

- 329,440 Coordenadas UTM, en metros.
- Limite de Manzana
- Limite de Parcela
- Limite de Construcciones
- Mobiliario y aceras
- Limite zona verde
- Hidrografía

VER ANEXO DE COLINDANTES

Miércoles , 24 de Marzo de 2010
Este certificado puede ser verificado en:
<http://www.sedecatastro.gob.es>

Código Certificación: 3060 ca2f 6a18 e97c





GOBIERNO DE ESPAÑA

MINISTERIO DE ECONOMÍA Y HACIENDA

SECRETARÍA DE ESTADO DE HACIENDA Y PRESUPUESTOS
SECRETARÍA GENERAL DE HACIENDA
DIRECCIÓN GENERAL DEL CATASTRO



CERTIFICACIÓN CATASTRAL DESCRIPTIVA Y GRÁFICA BIENES INMUEBLES DE NATURALEZA URBANA

Municipio de SALAS DE PALLARS Provincia de LLEIDA

Solicitante: AYUNTAMIENTO DE SALAS DEL PALLARS [LLEIDA]

Finalidad: CONSULTA

REFERENCIA CATASTRAL DEL INMUEBLE
9553005CG2795S0001FX

DATOS DEL INMUEBLE

LOCALIZACIÓN			
CM TREMP 8			
25693 SALAS DE PALLARS [LLEIDA]			
USO LOCAL PRINCIPAL		AÑO CONSTRUCCIÓN	
Industrial		1891	
COEFICIENTE DE PARTICIPACIÓN		SUPERFICIE CONSTRUIDA [m ²]	
--		--	
VALOR SUELO [Eur]	VALOR CONSTRUCCIÓN [Eur]	VALOR CATASTRAL [Eur]	AÑO VALOR
341,88	879,18	1.221,06	2010

DATOS DE TITULARIDAD

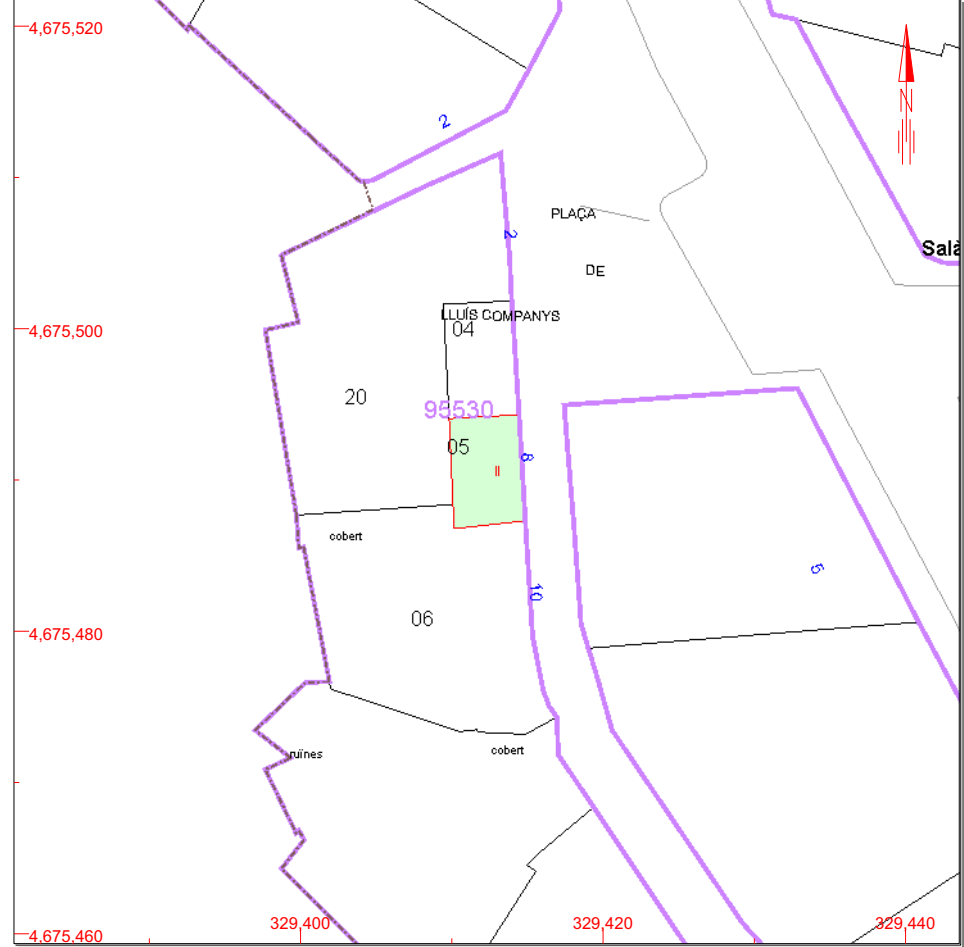
APELLIDOS Y NOMBRE/RAZÓN SOCIAL		NIF
BERTRAN ESPAÑOL JOSEP MARIA		40823124X
DOMICILIO FISCAL		
CL FRANCESC MAÉIA 6 Pt:I		
25693 SALAS DE PALLARS [LLEIDA]		
DERECHO		
100,00% de Propiedad		

DATOS DE LA FINCA A LA QUE PERTENECE EL INMUEBLE

SITUACIÓN		
CM TREMP 8		
SALAS DE PALLARS [LLEIDA]		
SUPERFICIE CONSTRUIDA [m ²]	SUPERFICIE SUELO [m ²]	TIPO DE FINCA
64	32	Parcela con un unico inmueble

INFORMACIÓN GRÁFICA

E: 1/500



Este certificado refleja los datos incorporados a la Base de Datos Nacional del Catastro. Solo podrá utilizarse para el ejercicio de las competencias del solicitante

- 329,440 Coordenadas UTM, en metros.
- Limite de Manzana
- Limite de Parcela
- Limite de Construcciones
- Mobiliario y aceras
- Limite zona verde
- Hidrografía

Miércoles , 24 de Marzo de 2010
Este certificado puede ser verificado en:
<http://www.sedecatastro.gob.es>

Código Certificación: ce46 14d0 2169 4df9



VER ANEXO DE COLINDANTES



GOBIERNO DE ESPAÑA

MINISTERIO DE ECONOMÍA Y HACIENDA

SECRETARÍA DE ESTADO DE HACIENDA Y PRESUPUESTOS
SECRETARÍA GENERAL DE HACIENDA
DIRECCIÓN GENERAL DEL CATASTRO



CERTIFICACIÓN CATASTRAL DESCRIPTIVA Y GRÁFICA BIENES INMUEBLES DE NATURALEZA URBANA

Municipio de SALAS DE PALLARS Provincia de LLEIDA

Solicitante: AYUNTAMIENTO DE SALAS DEL PALLARS [LLEIDA]

Finalidad: CONSULTA

REFERENCIA CATASTRAL DEL INMUEBLE
9553006CG2795S0001MX

DATOS DEL INMUEBLE

LOCALIZACIÓN			
CM TREMP 10			
25693 SALAS DE PALLARS [LLEIDA]			
USO LOCAL PRINCIPAL		AÑO CONSTRUCCIÓN	
Residencial		1970	
COEFICIENTE DE PARTICIPACIÓN		SUPERFICIE CONSTRUIDA [m ²]	
--		--	
VALOR SUELO [Eur]	VALOR CONSTRUCCIÓN [Eur]	VALOR CATASTRAL [Eur]	AÑO VALOR
4.578,48	11.773,25	16.351,73	2010

DATOS DE TITULARIDAD

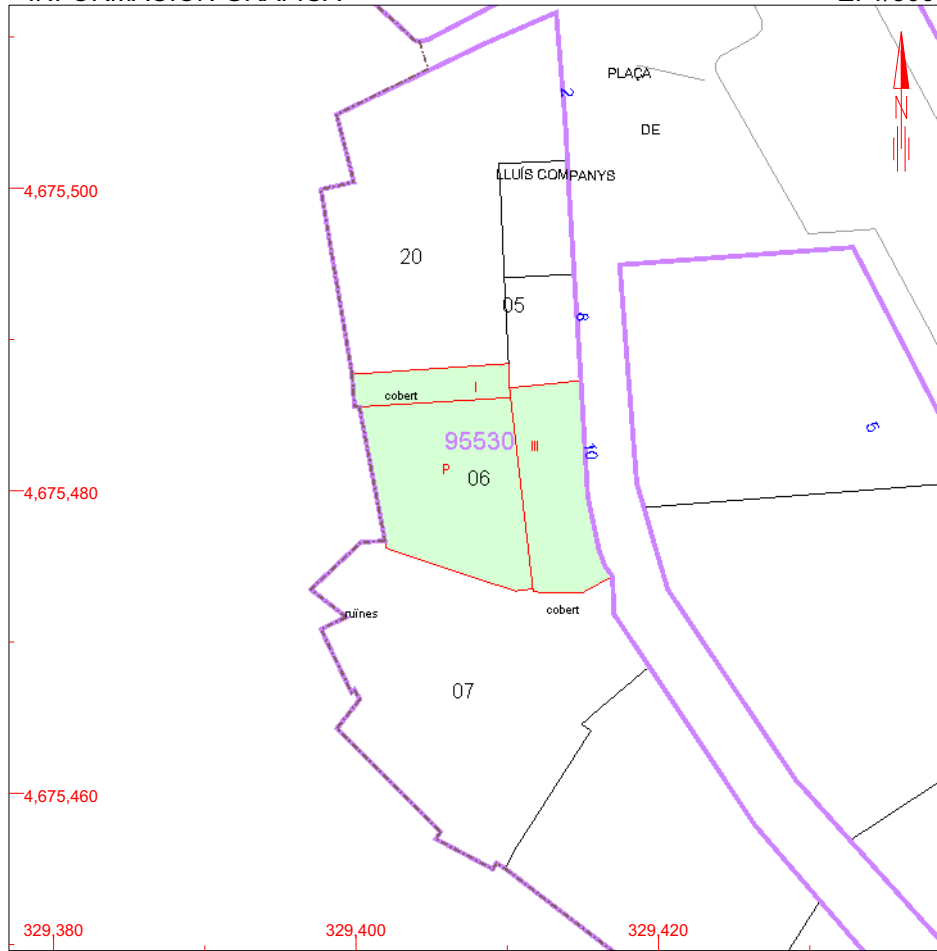
APELLIDOS Y NOMBRE/RAZÓN SOCIAL	NIF
GRAU JOVE PILAR	37435705P
DOMICILIO FISCAL	
CL BILBAO 87 PI:PR Pt:2	
08005 BARCELONA [BARCELONA]	
DERECHO	
100,00% de Propiedad	

DATOS DE LA FINCA A LA QUE PERTENECE EL INMUEBLE

SITUACIÓN		
CM TREMP 10		
SALAS DE PALLARS [LLEIDA]		
SUPERFICIE CONSTRUIDA [m ²]	SUPERFICIE SUELO [m ²]	TIPO DE FINCA
217	210	Parcela con un unico inmueble

INFORMACIÓN GRÁFICA

E: 1/500



Este certificado refleja los datos incorporados a la Base de Datos Nacional del Catastro. Solo podrá utilizarse para el ejercicio de las competencias del solicitante

- 329,420 Coordenadas UTM, en metros.
- Limite de Manzana
- Limite de Parcela
- Limite de Construcciones
- Mobiliario y aceras
- Limite zona verde
- Hidrografía

VER ANEXO DE COLINDANTES

Miércoles , 24 de Marzo de 2010
Este certificado puede ser verificado en:
<http://www.sedecatastro.gob.es>

Código Certificación: aa30 8653 95d9 792d





GOBIERNO DE ESPAÑA

MINISTERIO DE ECONOMÍA Y HACIENDA

SECRETARÍA DE ESTADO DE HACIENDA Y PRESUPUESTOS
SECRETARÍA GENERAL DE HACIENDA
DIRECCIÓN GENERAL DEL CATASTRO



CERTIFICACIÓN CATASTRAL DESCRIPTIVA Y GRÁFICA BIENES INMUEBLES DE NATURALEZA URBANA

Municipio de SALAS DE PALLARS Provincia de LLEIDA

Solicitante: AYUNTAMIENTO DE SALAS DEL PALLARS [LLEIDA]

Finalidad: CONSULTA

REFERENCIA CATASTRAL DEL INMUEBLE
9553007CG2795S0001OX

DATOS DEL INMUEBLE

LOCALIZACIÓN			
CM TREMP 12			
25693 SALAS DE PALLARS [LLEIDA]			
USO LOCAL PRINCIPAL		AÑO CONSTRUCCIÓN	
Industrial		1940	
COEFICIENTE DE PARTICIPACIÓN		SUPERFICIE CONSTRUIDA [m ²]	
--		--	
VALOR SUELO [Eur]	VALOR CONSTRUCCIÓN [Eur]	VALOR CATASTRAL [Eur]	AÑO VALOR
2.867,52	7.373,67	10.241,19	2010

DATOS DE TITULARIDAD

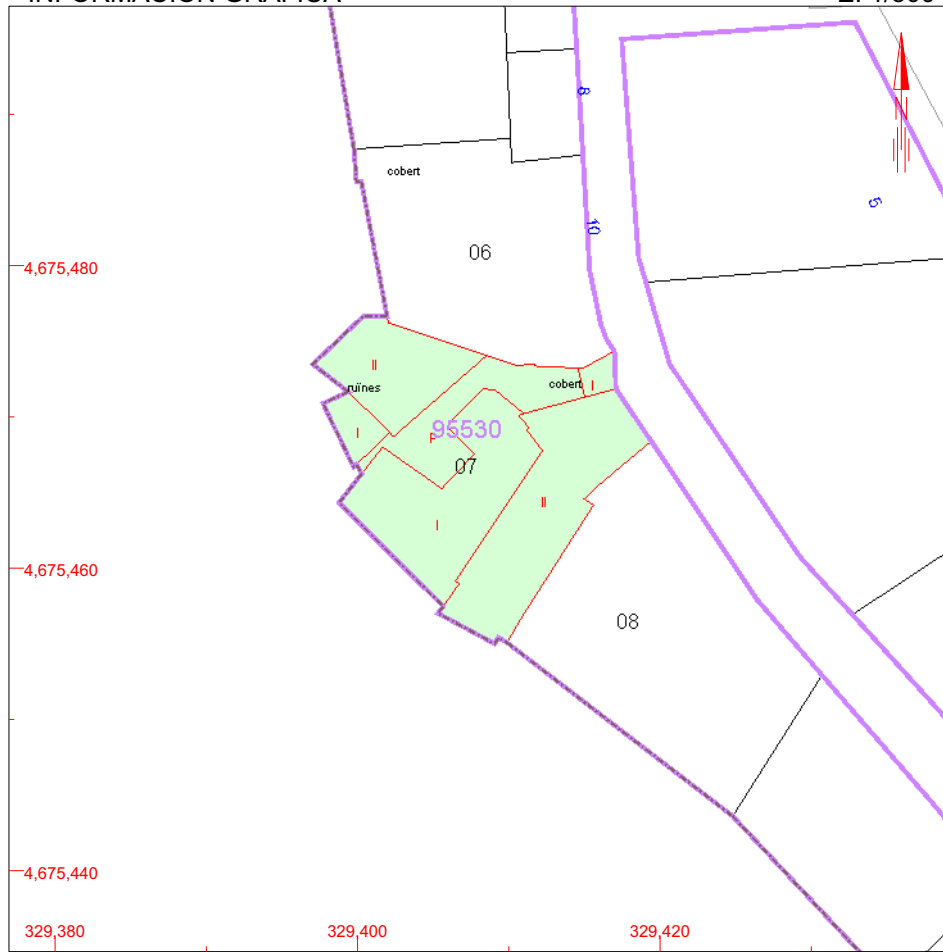
APELLIDOS Y NOMBRE/RAZÓN SOCIAL		NIF
FILLAT NAT JOSE [Y 1]		78060604F
DOMICILIO FISCAL		
LG CARRETERA 3		
25693 SALAS DE PALLARS [LLEIDA]		
DERECHO		
100,00% de Propiedad		

DATOS DE LA FINCA A LA QUE PERTENECE EL INMUEBLE

SITUACIÓN		
CM TREMP 12		
SALAS DE PALLARS [LLEIDA]		
SUPERFICIE CONSTRUIDA [m ²]	SUPERFICIE SUELO [m ²]	TIPO DE FINCA
345	269	Parcela con un unico inmueble

INFORMACIÓN GRÁFICA

E: 1/500



Este certificado refleja los datos incorporados a la Base de Datos Nacional del Catastro. Solo podrá utilizarse para el ejercicio de las competencias del solicitante

- 329,420 Coordenadas UTM, en metros.
- Limite de Manzana
- Limite de Parcela
- Limite de Construcciones
- Mobiliario y aceras
- Limite zona verde
- Hidrografía

VER ANEXO DE COLINDANTES

Miércoles, 24 de Marzo de 2010
Este certificado puede ser verificado en:
<http://www.sedecatastro.gob.es>

Código Certificación: 552c b729 e65c b1eb





GOBIERNO DE ESPAÑA

MINISTERIO DE ECONOMÍA Y HACIENDA

SECRETARÍA DE ESTADO DE HACIENDA Y PRESUPUESTOS
SECRETARÍA GENERAL DE HACIENDA
DIRECCIÓN GENERAL DEL CATASTRO



CERTIFICACIÓN CATASTRAL DESCRIPTIVA Y GRÁFICA BIENES INMUEBLES DE NATURALEZA URBANA

Municipio de SALAS DE PALLARS Provincia de LLEIDA

Solicitante: AYUNTAMIENTO DE SALAS DEL PALLARS [LLEIDA]

Finalidad: CONSULTA

REFERENCIA CATASTRAL DEL INMUEBLE
9557039CG2795N0001YF

DATOS DEL INMUEBLE

LOCALIZACIÓN			
CL RAVAL DE LA CARRETERA 52			
25693 SALAS DE PALLARS [LLEIDA]			
USO LOCAL PRINCIPAL		AÑO CONSTRUCCIÓN	
Residencial		1950	
COEFICIENTE DE PARTICIPACIÓN		SUPERFICIE CONSTRUIDA [m ²]	
--		--	
VALOR SUELO [Eur]	VALOR CONSTRUCCIÓN [Eur]	VALOR CATASTRAL [Eur]	AÑO VALOR
14.233,63	36.600,85	50.834,48	2010

DATOS DE TITULARIDAD

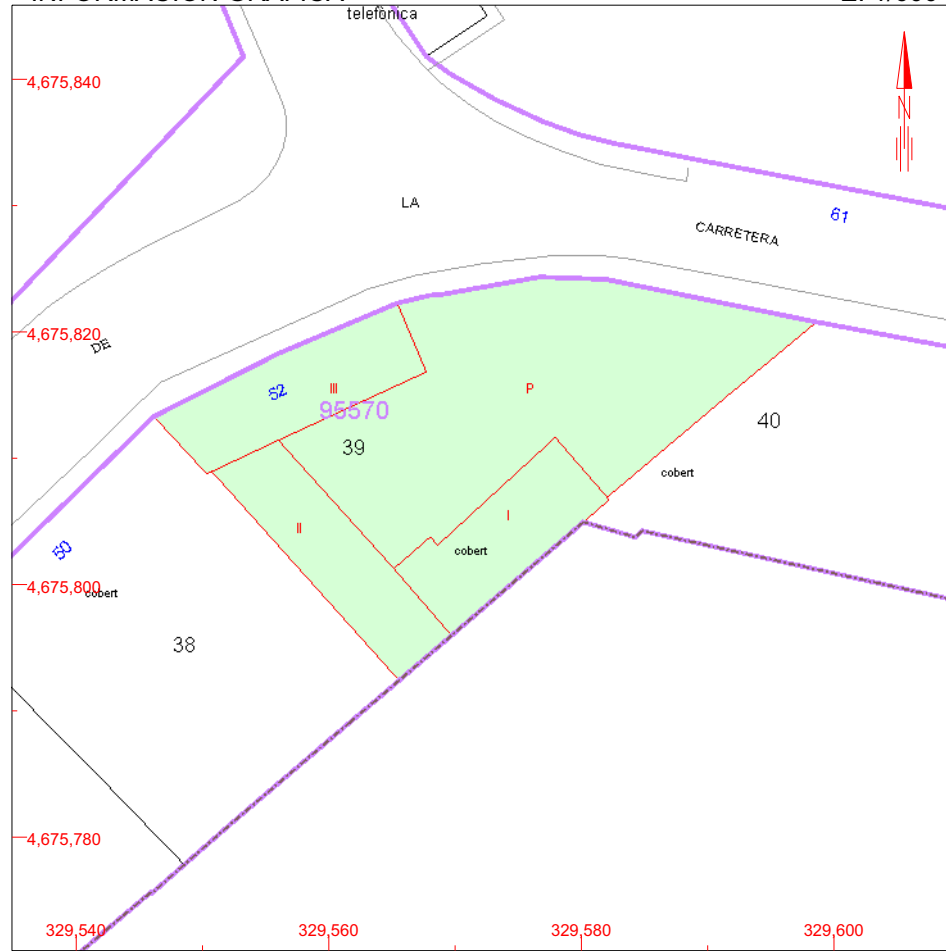
APELLIDOS Y NOMBRE/RAZÓN SOCIAL		NIF
GIROS VILASPASA LUIS		40809467S
DOMICILIO FISCAL		
CL RAVAL DE LA CARRETERA		
25693 SALAS DE PALLARS [LLEIDA]		
DERECHO		
100,00% de Propiedad		

DATOS DE LA FINCA A LA QUE PERTENECE EL INMUEBLE

SITUACIÓN		
CL RAVAL DE LA CARRETERA 52		
SALAS DE PALLARS [LLEIDA]		
SUPERFICIE CONSTRUIDA [m ²]	SUPERFICIE SUELO [m ²]	TIPO DE FINCA
681	851	Parcela con un unico inmueble

INFORMACIÓN GRÁFICA

E: 1/600



Este certificado refleja los datos incorporados a la Base de Datos Nacional del Catastro. Solo podrá utilizarse para el ejercicio de las competencias del solicitante

- 329,600 Coordenadas UTM, en metros.
- Limite de Manzana
- Limite de Parcela
- Limite de Construcciones
- Mobiliario y aceras
- Limite zona verde
- Hidrografía

VER ANEXO DE COLINDANTES

Miércoles , 24 de Marzo de 2010
Este certificado puede ser verificado en:
<http://www.sedecatastro.gob.es>

Código Certificación: 5f9c 594e a595 ff33





GOBIERNO DE ESPAÑA

MINISTERIO DE ECONOMÍA Y HACIENDA

SECRETARÍA DE ESTADO DE HACIENDA Y PRESUPUESTOS
SECRETARÍA GENERAL DE HACIENDA
DIRECCIÓN GENERAL DEL CATASTRO



CERTIFICACIÓN CATASTRAL DESCRIPTIVA Y GRÁFICA BIENES INMUEBLES DE NATURALEZA URBANA

Municipio de SALAS DE PALLARS Provincia de LLEIDA

Solicitante: AYUNTAMIENTO DE SALAS DEL PALLARS [LLEIDA]

Finalidad: CONSULTA

REFERENCIA CATASTRAL DEL INMUEBLE
9557038CG2795N0001BF

DATOS DEL INMUEBLE

LOCALIZACIÓN			
CL RAVAL DE LA CARRETERA 50			
25693 SALAS DE PALLARS [LLEIDA]			
USO LOCAL PRINCIPAL		AÑO CONSTRUCCIÓN	
Residencial		1960	
COEFICIENTE DE PARTICIPACIÓN		SUPERFICIE CONSTRUIDA [m ²]	
--		--	
VALOR SUELO [Eur]	VALOR CONSTRUCCIÓN [Eur]	VALOR CATASTRAL [Eur]	AÑO VALOR
13.933,59	35.829,27	49.762,86	2010

DATOS DE TITULARIDAD

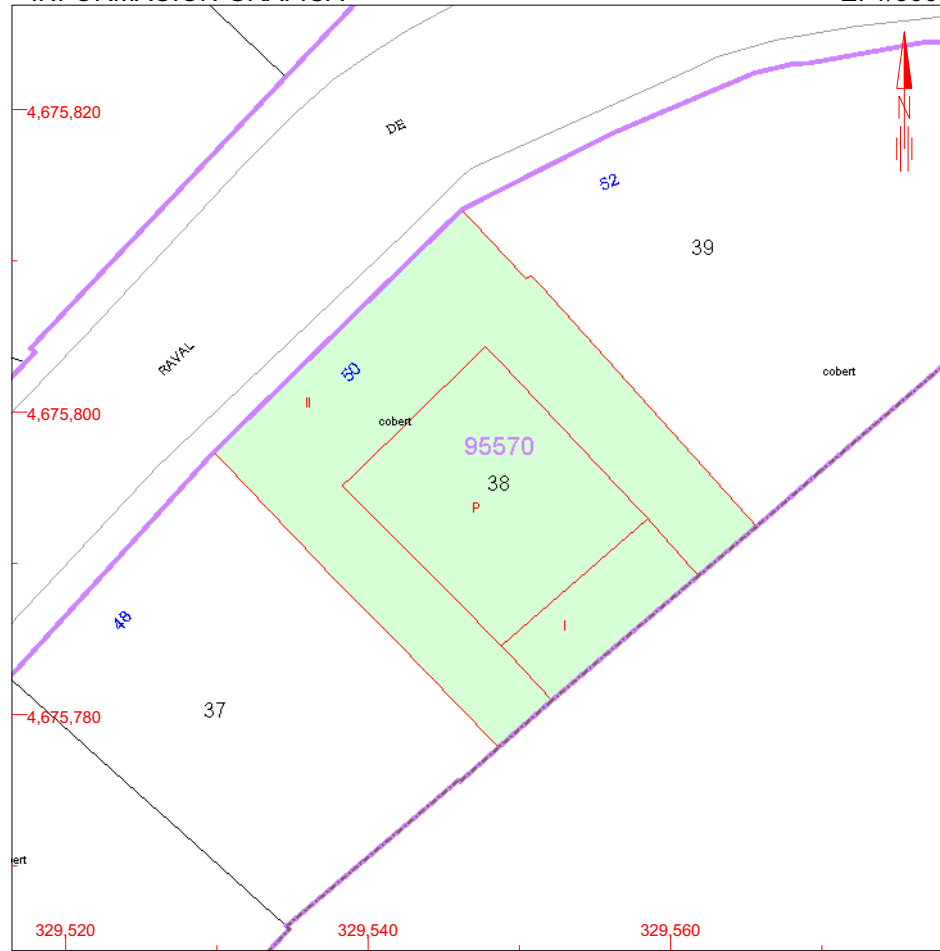
APELLIDOS Y NOMBRE/RAZÓN SOCIAL		NIF
HEREU CASTELLS TERESA		40752269H
EXISTEN OTROS TITULARES [VER ANEXO]		
DOMICILIO FISCAL		
CL CARRETERA 50		
25693 SALAS DE PALLARS [LLEIDA]		
DERECHO		
100,00% de Usufructo		

DATOS DE LA FINCA A LA QUE PERTENECE EL INMUEBLE

SITUACIÓN		
CL RAVAL DE LA CARRETERA 50		
SALAS DE PALLARS [LLEIDA]		
SUPERFICIE CONSTRUIDA [m ²]	SUPERFICIE SUELO [m ²]	TIPO DE FINCA
786	632	Parcela con un unico inmueble

INFORMACIÓN GRÁFICA

E: 1/500



Este certificado refleja los datos incorporados a la Base de Datos Nacional del Catastro. Solo podrá utilizarse para el ejercicio de las competencias del solicitante

- 329,560 Coordenadas UTM, en metros.
- Limite de Manzana
- Limite de Parcela
- Limite de Construcciones
- Mobiliario y aceras
- Limite zona verde
- Hidrografía

VER ANEXO DE COLINDANTES

Miércoles , 24 de Marzo de 2010
Este certificado puede ser verificado en:
<http://www.sedecatastro.gob.es>

Código Certificación: af95 a2c1 87a1 e0ad





GOBIERNO DE ESPAÑA

MINISTERIO DE ECONOMÍA Y HACIENDA

SECRETARÍA DE ESTADO DE HACIENDA Y PRESUPUESTOS
SECRETARÍA GENERAL DE HACIENDA
DIRECCIÓN GENERAL DEL CATASTRO



CERTIFICACIÓN CATASTRAL DESCRIPTIVA Y GRÁFICA BIENES INMUEBLES DE NATURALEZA URBANA

Municipio de SALAS DE PALLARS Provincia de LLEIDA

Solicitante: AYUNTAMIENTO DE SALAS DEL PALLARS [LLEIDA]

Finalidad: CONSULTA

REFERENCIA CATASTRAL DEL INMUEBLE
9557036CG2795N0001WF

DATOS DEL INMUEBLE

LOCALIZACIÓN			
CL RAVAL DE LA CARRETERA 44			
25693 SALAS DE PALLARS [LLEIDA]			
USO LOCAL PRINCIPAL		AÑO CONSTRUCCIÓN	
Residencial		1940	
COEFICIENTE DE PARTICIPACIÓN		SUPERFICIE CONSTRUIDA [m ²]	
--		--	
VALOR SUELO [Eur]	VALOR CONSTRUCCIÓN [Eur]	VALOR CATASTRAL [Eur]	AÑO VALOR
12.678,78	32.602,59	45.281,37	2010

DATOS DE TITULARIDAD

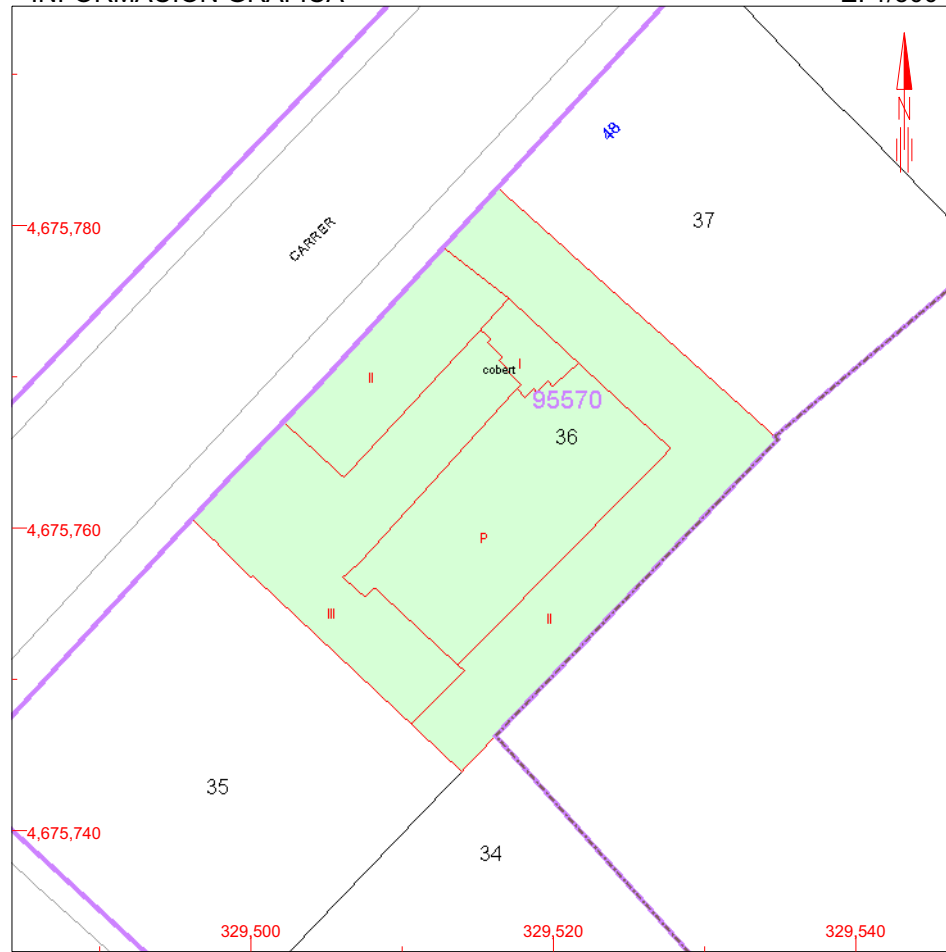
APELLIDOS Y NOMBRE/RAZÓN SOCIAL	NIF
CUBERES ORTEU ANNA M	40856023L
DOMICILIO FISCAL	
CL ECUADOR 26 PI:1 Pt:2	
08029 BARCELONA [BARCELONA]	
DERECHO	
100,00% de Propiedad	

DATOS DE LA FINCA A LA QUE PERTENECE EL INMUEBLE

SITUACIÓN		
CL RAVAL DE LA CARRETERA 44		
SALAS DE PALLARS [LLEIDA]		
SUPERFICIE CONSTRUIDA [m ²]	SUPERFICIE SUELO [m ²]	TIPO DE FINCA
1.175	727	Parcela con un unico inmueble

INFORMACIÓN GRÁFICA

E: 1/500



Este certificado refleja los datos incorporados a la Base de Datos Nacional del Catastro. Solo podrá utilizarse para el ejercicio de las competencias del solicitante

- 329,540 Coordenadas UTM, en metros.
- Limite de Manzana
- Limite de Parcela
- Limite de Construcciones
- Mobiliario y aceras
- Limite zona verde
- Hidrografía

VER ANEXO DE COLINDANTES

Miércoles , 24 de Marzo de 2010
Este certificado puede ser verificado en:
<http://www.sedecatastro.gob.es>

Código Certificación: 6d60 9966 7435 055c





GOBIERNO DE ESPAÑA

MINISTERIO DE ECONOMÍA Y HACIENDA

SECRETARÍA DE ESTADO DE HACIENDA Y PRESUPUESTOS

SECRETARÍA GENERAL DE HACIENDA

DIRECCIÓN GENERAL DEL CATASTRO



CERTIFICACIÓN CATASTRAL DESCRIPTIVA Y GRÁFICA BIENES INMUEBLES DE NATURALEZA URBANA

Municipio de SALAS DE PALLARS Provincia de LLEIDA

Solicitante: AYUNTAMIENTO DE SALAS DEL PALLARS [LLEIDA]

Finalidad: CONSULTA

REFERENCIA CATASTRAL DEL INMUEBLE
9557035CG2795N0001HF

DATOS DEL INMUEBLE

LOCALIZACIÓN			
CL RAVAL DE LA CARRETERA 42			
25693 SALAS DE PALLARS [LLEIDA]			
USO LOCAL PRINCIPAL		AÑO CONSTRUCCIÓN	
Residencial		1940	
COEFICIENTE DE PARTICIPACIÓN		SUPERFICIE CONSTRUIDA [m ²]	
--		--	
VALOR SUELO [Eur]	VALOR CONSTRUCCIÓN [Eur]	VALOR CATASTRAL [Eur]	AÑO VALOR
9.075,64	23.337,42	32.413,06	2010

DATOS DE TITULARIDAD

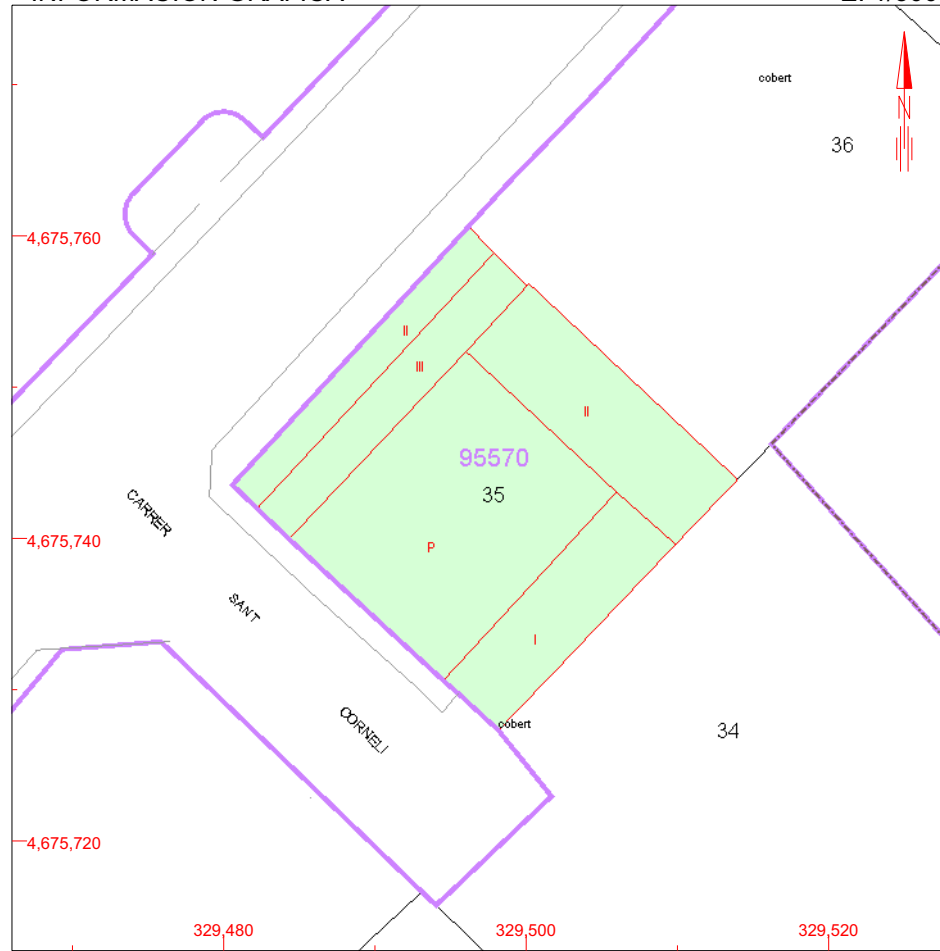
APELLIDOS Y NOMBRE/RAZÓN SOCIAL	NIF
CARLOS GOMEZ JUANA	40779163W
DOMICILIO FISCAL	
CL SANT ANTONI 41 Pl:1 Pt:1	
25550 BOSSOST [LLEIDA]	
DERECHO	
100,00% de Propiedad	

DATOS DE LA FINCA A LA QUE PERTENECE EL INMUEBLE

SITUACIÓN		
CL RAVAL DE LA CARRETERA 42		
SALAS DE PALLARS [LLEIDA]		
SUPERFICIE CONSTRUIDA [m ²]	SUPERFICIE SUELO [m ²]	TIPO DE FINCA
504	554	Parcela con un unico inmueble

INFORMACIÓN GRÁFICA

E: 1/500



Este certificado refleja los datos incorporados a la Base de Datos Nacional del Catastro. Solo podrá utilizarse para el ejercicio de las competencias del solicitante

- 329,520 Coordenadas UTM, en metros.
- Limite de Manzana
- Limite de Parcela
- Limite de Construcciones
- Mobiliario y aceras
- Limite zona verde
- Hidrografía

VER ANEXO DE COLINDANTES

Miércoles , 24 de Marzo de 2010
Este certificado puede ser verificado en:
<http://www.sedecatastro.gob.es>

Código Certificación: ff07 d12e 1926 9015

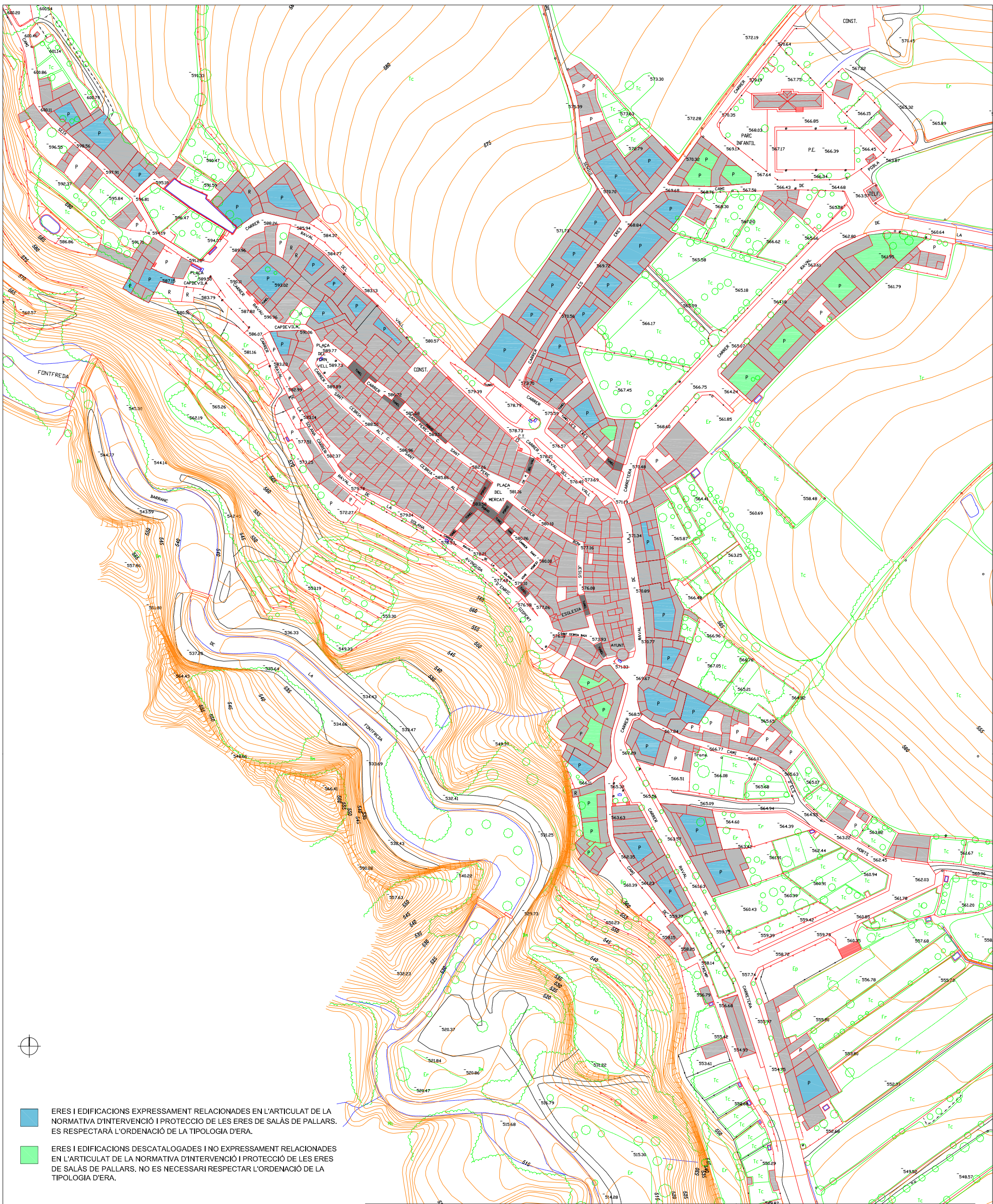


5. RELACIÓ DE PROPIETATS AFECTADES

Amb aquesta modificació puntual de normes es veuran afectades les finques següents de les que s'indica la seva referència i propietat cadastral.

RELACIÓ DE PROPIETATS AFECTADES DE SALÀS DE PALLARS	
Propietaris	Referència cadastral urbana
Ajuntament de Salàs de Pallars	9559601CG2795N0001OF
Claudina Buil Freixa	9559601CG2795N0002PG
Hereus de Juan Palacin Solana	9559601CG2795N0003AH
Francisca Esplot Plancheria	9559601CG2795N0003AH
Rosa Servent Giros	9559602CG2795N0001KF
Francisco Javier Gallart Durany	9559603CG2795N0001RF
Ajuntament de Salàs de Pallars	9559603CG2795N0002TG
Fernando Carrio Perucho	9559603CG2795N0003YH
Pompeyo Boix Llois	9559603CG2795N0004UJ
José Maria Seminago Durano	9558710CG2795N0001HF
Hereus d'Andrea Grau Farre	9455108CG2795N0001JF
Maria Sánchez Lucas	9455109CG2795N0001EF
Luciano Riera del Castillo	9455109CG2795N0001EF
Ignacia Español Jordana	9455110CG2795N0001IF
Maria Merce Grau Bou	9553020CG2795N0001EX
Francisco Javier Alcala Navarro	9553020CG2795N0001EX
José Solanes Soro	9553004CG2795N0001TX
Josep Maria Bertran Español	9553005CG2795N0001FX
Pilar Grau Jover	9553006CG2795N0001MX
José y 1 Fillat Nat	9553007CG2795N0001OX
Luis Giros Vilaspasa	9557039CG2795N0001YF
Teresa Hereu Castells i altres	9557038CG2795N0001BF
Anna M. Cuberes Orteu	9557036CG2795N0001WF
Juana Carlos Gomez	9557035CG2795N0001HF

6.PLÀNOL



- ERES I EDIFICACIONS EXPRESSAMENT RELACIONADES EN L'ARTICULAT DE LA NORMATIVA D'INTERVENCIÓ I PROTECCIÓ DE LES ERES DE SALÀS DE PALLARS. ES RESPECTARÀ L'ORDENACIÓ DE LA TIPOLOGIA D'ERA.
- ERES I EDIFICACIONS DESCATALOGADES I NO EXPRESSAMENT RELACIONADES EN L'ARTICULAT DE LA NORMATIVA D'INTERVENCIÓ I PROTECCIÓ DE LES ERES DE SALÀS DE PALLARS. NO ES NECESSARI RESPECTAR L'ORDENACIÓ DE LA TIPOLOGIA D'ERA.

MODIFICACIÓ PUNTUAL PER PRECISAR LA REGULACIÓ DE LES ERES DE LES NORMES SUBSIDIÀRIES DE SALÀS DE PALLARS			
MUNICIPI	25693 SALÀS DE PALLARS	COMARCA	PALLARS JUSSÀ
EMPLAÇAMENT	DIFERENTS EMPLAÇAMENTS	PROVINCIA	LLEIDA
PLÀNOL			N.PLÀNOL
IDENTIFICACIÓ DE LES ERES CATALOGADES I DESCATALOGADES			1
ARQUITECTE	PROMOTOR		ESCALA
ARTUR JUANMARTÍ i SOLÉ <small>c/ Congost, 5 LA POBLA DE SEGUR 973 680 515 ajuanmarti@coac.net</small>	AJUNTAMENT DE SALÀS DE PALLARS		1/2.000
			DATA
			MARÇ 2010
			N.EXP.